



BRmedia

RADIO TARIFE 2025

Inhaltsverzeichnis

BRmedia-Radio Tarife 2025

- 2 Inhaltsverzeichnis
- 3 Vorwort
- 4 BRmedia-Klimabeitrag
- 5 BRmedia-Ansprechpartner
- 6 Auftragsannahme / -abwicklung

BAYERN 1

- 7 Programm
- 8 Sendeschema
- 9 Preise 2025
- 10 Key Facts
- 11 Bruttokontaktsummen

Bayern 2

- 13 Programm
- 14 Sendeschema
- 15 Preise 2025
- 16 Key Facts
- 17 Bruttokontaktsummen / Höreranteile / Hörerindizes

BAYERN 3

- 18 Programm
- 19 Sendeschema
- 20 Preise 2025
- 21 Key Facts
- 23 Bruttokontaktsummen

BR-KLASSIK

- 24 Programm
- 25 Sendeschema
- 26 Preise 2025
- 27 Key Facts
- 28 Bruttokontaktsummen / Höreranteile / Hörerindizes

BR24

- 29 Programm
- 30 Sendeschema
- 31 Preise 2025
- 32 Key Facts
- 33 Bruttokontaktsummen / Höreranteile / Hörerindizes

Bavaria Kombi BAYERN 1 + BAYERN 3

- 34 Kombipartner / -programme
- 35 Preise 2025
- 36 Key Facts
- 37 Bruttokontaktsummen

Entscheider Kombi BAYERN 3 + BR24

- 38 Kombipartner / -programme
- 39 Preise 2025
- 40 Key Facts
- 41 Bruttokontaktsummen

42 Media – Strategie und Planung

42 Creative Media

43 Auftragsabwicklung Radio 2025

47 BR Radio: Sendernetze / Frequenzen / Empfang

49 Allgemeine Geschäftsbedingungen Radio 2025

54 Sponsoring BR Radio 2025

55 Event-Sponsoring 2025

56 Impressum

BR Radio

Wo Qualitätsjournalismus, Glaubwürdigkeit, Vertrauen und nachhaltige Werbewirkung zuhause sind.

Sehr geehrte Geschäftspartner,

über 6 Millionen Menschen bundesweit hören lt. ma 2024 Audio II werktäglich mindestens ein Radioprogramm des Bayerischen Rundfunks. Im Kernsendegebiet Bayern sind es 5,41 Millionen Hörer – also fast jeder Zweite im Freistaat. Und die Bayern lieben „ihr Radio“: Mit 77,3 Prozent täglichen Radiohörern liegt die Reichweite des Mediums Radio in Bayern weiterhin über dem Bundesdurchschnitt (73,9 Prozent).

Mit 195 Minuten täglicher Hördauer (Mo - Fr) übertreffen die Bayern den deutschlandweiten Wert (184 Minuten) um 11 Minuten.

Radio ist damit der verlässliche mediale Tagesbegleiter No. 1.

Diese Ergebnisse sind Bestätigung für die feste Verankerung der BR-Radioprogramme im Leben der Menschen im Freistaat. Und zugleich ein starkes Zeichen für „ihr“ Vertrauen in die durchgehend seriösen, glaubwürdigen und mit höchster journalistischer Sorgfalt betriebenen BR-Radioprogramme. Die hohe Programmqualität definiert sich über die Kernkompetenzen wie regionale Verankerung, faktenbasierter Journalismus, verbrauchernahe Services, intelligente Unterhaltung und fesselnde Moderation. **Und öffentlich-rechtliches Programmumfeld bedeutet einen positiven Imagetransfer auf die beworbenen Marken und generiert Brand Safety.**

Mehr zur Leistungsstärke unserer Radioangebote **BAYERN 1, Bayern 2, BAYERN 3, BR-KLASSIK, BR24, Bavaria Kombi BAYERN 1 + BAYERN 3** und **Entscheider Kombi BAYERN 3 + BR24** finden Sie angebotsdifferenziert und auf das Werbe- / Geschäftsjahr 2025 ausgerichtet in den nachfolgenden Kapiteln unseres Downloads „BRmedia-Radio Tarife 2025“ in der Version „Stand: Oktober 2024“. Darin informieren wir auch über die vielfältigen Möglichkeiten der Imageübertragung und der exklusiven Markenpositionierung durch Sponsoring im BR Radio (on air) und Event-Sponsoring (off air).

Das BRmedia-Team zielt immer ab auf die größtmögliche Werbewirkung Ihrer Kommunikationsmaßnahmen auf BR Radio – durch Optimierung der Kampagnen-Einschaltplanung und durch Feinplanungen hinsichtlich Reichweitenmaximierung, Wirtschaftlichkeit und Werbedruck. Auf Wunsch verantworten wir auch die Kreation und Produktion Ihrer Hörfunkspots. Ihr Ansprechpartner sind wir auch für kampagnenbegleitende Erhebungen, bei der Konzeption von Werbesonderformen, bei der Erstellung von Zielgruppen-Analysen... Nutzen Sie dabei unsere Beratungskompetenz und unsere umfangreichen Serviceleistungen.

Unser Handeln ist unabhängig von der jeweils bestehenden gesamtwirtschaftlichen Situation geprägt durch Partnerschaft, Individualität, Flexibilität und Vertrauen – wichtige Faktoren für Ihren Kampagnen-Erfolg.

Ich wünsche Ihnen ein gutes Geschäftsjahr 2025. Gerne sind wir dabei Ihr Partner.

Mit besten Grüßen,



Peter Jakob
Verkaufsdirektor

BRmedia-Klimabeitrag

Der finanzielle BRmedia-Klimabeitrag kompensiert die CO₂-Emissionen von Werbekampagnen / Werbespots in den Radioprogrammen des Bayerischen Rundfunks. Die BRmedia übernimmt in Kooperation mit ClimatePartner die Berechnung und den Ausgleich für durch Spot-Produktion / -Ausstrahlung / -Empfang entstandene CO₂-Emissionen entlang der gesamten Wertschöpfungskette. Damit werden Klimaschutzprojekte in Höhe der für Kampagnen in BR-Radioprogrammen berechneten CO₂-Emissionen finanziert.

Dabei entstehen für unsere Geschäftspartner keine Mehrkosten. BRmedia und Geschäftspartner leisten gemeinsam mit einem Beitrag zum Erreichen der UN Sustainable Development Goals im Rahmen der Agenda 2030. Für ihren eigenen Nachhaltigkeitsbericht erhalten unsere Geschäftspartner auf Wunsch eine Urkunde hinsichtlich Kompensation der CO₂-Emissionen ihrer Kampagne(n) in BR-Radioprogrammen.



BRmedia-Ansprechpartner

Radiowerbung – Sponsoring – Event-Sponsoring

VERKAUFSDIREKTOR



Peter Jakob

Tel. +49 89/59 00 - 10 710
E-Mail peter.jakob@br-media.de

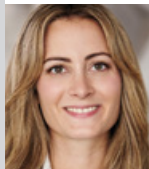
VERKAUFSLEITUNG / BUSINESS DEVELOPMENT



Michael Walter

Tel. +49 89/59 00 - 10 712
Mobil +49 171/78 82 729
E-Mail michael.walter@br-media.de

SALES MANAGERIN



Claudia Sorowka

Tel. +49 89/59 00 - 10 721
E-Mail claudia.sorowka@br-media.de

BUSINESS DEVELOPMENT



Cornelia Schülke

Tel. +49 89/59 00 - 10 719
E-Mail cornelia.schuelke@br-media.de

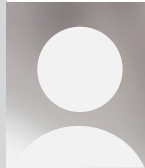
VERKAUFSBERATUNG IN/FÜR ÖSTERREICH



Heinz Brückl

Tel. +43 77 51/20 555
Mobil +43 664/40 20 721
E-Mail brueckl@brueckl.eu

MEDIA – STRATEGIE UND PLANUNG



Angie Hunger

Tel. +49 89/59 00 - 10 715
E-Mail angie.hunger@br-media.de



Klaus Obermeier

Tel. +49 89/59 00 - 10 716
E-Mail klaus.obermeier@br-media.de



Damir Salopek

Tel. +49 89/59 00 - 10 717
E-Mail damir.salopek@br-media.de

AUFTRAGSMANAGEMENT



Michael Schroth

Tel. +49 89/59 00 - 10 714
E-Mail dispo.radio@br-media.de



Juliane Steib

Tel. +49 89/59 00 - 10 718
E-Mail dispo.radio@br-media.de

CREATIVE MEDIA



Robert Urban

Tel. +49 89/59 00 - 10 723
Mobil +49 172/83 00 898
E-Mail robert.urban@br-media.de

SENDEABWICKLUNG



von links nach rechts:
**Katharina
Kemmerich**
Christian Steiner
Ingrid Wenisch

Abteilungs-Tel. +49 89/59 00 - 10 764

**Bereitstellung der Sendeunterlagen ausschließlich
per E-Mail: spotzugang@br-media.de**

SPONSORING BR RADIO UND BR FERNSEHEN

Peter Jakob

Kontakt: siehe VERKAUFSDIREKTOR

Klaus Obermeier

Kontakt: siehe MEDIA – STRATEGIE UND PLANUNG

EVENT-SPONSORING

Peter Jakob

Kontakt: siehe VERKAUFSDIREKTOR

Cornelia Schülke

Event-Sponsoring
BR Radio
Kontakt: siehe BUSINESS DEVELOPMENT

Klaus Obermeier

Event-Sponsoring
BR Fernsehen und BR-Radltour
Kontakt: siehe MEDIA – STRATEGIE UND PLANUNG

Auftragsannahme / -abwicklung

Regionale Vermarktung / Nationale Vermarktung

REGIONALE
VERMARKTUNG  bei Aufträgen, die ausschließlich die BRmedia betreffen

BRmedia GmbH

Auftragsmanagement
Hopfenstraße 4
80335 München

Michael Schroth

Tel. +49 89/59 00 - 10 714
E-Mail dispo.radio@br-media.de

Juliane Steib

Tel. +49 89/59 00 - 10 718
E-Mail dispo.radio@br-media.de

www.br-media.de

NATIONALE
VERMARKTUNG  bei Aufträgen, die mehrere ARD-Werbegesellschaften betreffen

ARD MEDIA GmbH

Audio Disposition
Bertramstraße 8 / D-Bau
60320 Frankfurt / Main

Scarlett Schwamberger

Leiterin Audio Disposition
Tel. +49 69/154 24 - 236
Mobil +49 171 4493586
E-Mail scarlett.schwamberger@ard-media.de

Romina Heider

Tel. +49 69/154 24 - 237
E-Mail romina.heider@ard-media.de

Simone Lippert

Tel. +49 69/154 24 - 239
E-Mail simone.lippert@ard-media.de

www.ard-media.de/audio/

BR**BAYERN****1**

GEHÖRT INS LEBEN

BAYERN 1 ist mit bundesweit 3,23 Millionen Hörerinnen und Hörern täglich das meistgehörte Radioprogramm Bayerns – und in der Durchschnittsstunde ist es mit 1,06 Millionen Nutzern das stärkste Programmangebot in ganz Deutschland. Unter dem Motto „BAYERN 1 – Gehört ins Leben“ begleitet BAYERN 1 die Hörerinnen und Hörer täglich im Radio, im Netz und live vor Ort. Dabei gehört der Sound der 80er genauso zum positiven Lebensgefühl der BAYERN 1 Fans wie täglich aktuelle und persönliche Reportagen der BR Korrespondentinnen und Korrespondenten aus allen bayerischen Regionen, oder Tipps für Küche, Garten, Geld und gesundes, nachhaltiges Leben im Radio und im Netz. Die spannenden und bewegenden Geschichten der Gäste des preisgekrönten Radiotalks „Blaue Couch“ gehören ins Leben genauso wie Antworten auf Umweltfragen aus dem Alltag im BAYERN 1 Nachhaltigkeitspodcast „Besser leben“ oder die mitreißenden Reportagen der Fußball-Kultsendung „Heute im Stadion“. Darüber hinaus bringt BAYERN 1 die Menschen mit Programmaktionen und BAYERN 1 Events überall in Bayern zusammen und schafft so unvergessliche Erlebnisse.

www.bayern1.de

Quelle:
ma 2024 Audio II – deutschsprachige Bevölkerung 14+ / Deutschland, Tagesreichweite und DSTD (Mo - Fr)

Sendeschema

Montag - Samstag



Uhrzeit	MONTAG	DIENSTAG	MITTWOCH	DONNERSTAG	FREITAG	Uhrzeit	SAMSTAG
00 - 05	Die Nacht auf BAYERN 1 (siehe Samstag, 0 - 6 Uhr)					00 - 05	Die Nacht auf BAYERN 1 Der Schuss Energie für die Nachtschicht: im Auto, bei der Arbeit oder zuhause. Große Abwechslung und jede Menge 80er im Soundtrack Ihres Lebens
05 - 06	BAYERN 1 am Morgen 5:10 Uhr: Fahns besondere Morgennummer auf BAYERN 1 5:30 Uhr: Nachrichten-Schlagzeilen 5:56 Uhr: Gedanken zum Tag 7:50 Uhr: „Die Superbayern“ – Comedy mit Wolfgang Krebs 8:50 Uhr: Fahns finale Frage 6:30, 7:30 und 8:30 Uhr: Das Wichtigste aus Ihrer Region ■					05 - 06	
06 - 07						06 - 07	
07 - 08						07 - 08	
08 - 09						08 - 09	
09 - 10	BAYERN 1 am Vormittag 9:45 Uhr: Das Quiz der 10.000 Songs 9:30, 10:30 und 11:30 Uhr: Das Wichtigste aus Ihrer Region ■					09 - 10	BAYERN 1 am Samstagvormittag 7:15 Uhr: Held der Woche 8:15 Uhr: Tipps von der BAYERN 1 Gartenexpertin 10:45 Uhr: Kochen mit Sternekoch Alexander Herrmann
10 - 11						10 - 11	
11 - 12						11 - 12	
12 - 13	BAYERN 1 Mittags in ... ■					12 - 13	BAYERN 1 am Samstag 11 - 12 Uhr: Marcus Fahns 80er Playlist auf BAYERN 1 12 - 15 Uhr: Alles, was Ihren Samstag schöner macht 13:30 und 14:30 Uhr: Sport aktuell – Der BAYERN 1 Liveticker
13 - 14	BAYERN 1 am Nachmittag 14:45 Uhr: „Die Superbayern“ – Comedy mit Wolfgang Krebs 13:30, 14:30, 15:30 und 16:30 Uhr: Das Wichtigste aus Ihrer Region ■					13 - 14	
14 - 15						14 - 15	
15 - 16						15 - 16	
16 - 17	BAYERN 1 Das Bayernmagazin 17:30 Uhr: Das Wichtigste aus Ihrer Region ■					16 - 17	An Fußball-Bundesliga-Spieltagen: BAYERN 1 Heute im Stadion ■
17 - 18						17 - 18	
18 - 19	Blaue Couch mit Dominique Knoll / Thorsten Otto					18 - 19	An Nicht-Fußball-Bundesliga-Spieltagen: BAYERN 1 am Samstag 15:30, 16:30, 17:30 und 18:30 Uhr: Sport aktuell – Der BAYERN 1 Liveticker
19 - 20						19 - 20	BAYERN 1 am Abend
20 - 21	BAYERN 1 am Abend					20 - 21	BAYERN 1 am Abend 18:30 Uhr: Sport aktuell – Der BAYERN 1 Liveticker
21 - 22	Die Bayern Einser – die großen Nummer 1-Hits	Classic Rock	Die 80er Show	Live und unplugged	Fritz und Hits mit Fritz Egner Ihr Trip durch die Musikgeschichte	21 - 22	BAYERN 1 am Abend Ihr entspannter Samstagabend mit dem Soundtrack Ihres Lebens
22 - 23	Die Nacht auf BAYERN 1 (siehe Samstag, 0 - 6 Uhr)					22 - 23	Die lange BAYERN 1 Disconacht Wie gemacht für Ihre Party. Non-Stop die großen Hits, mit denen die BAYERN 1 Disco und die BAYERN 1 DJs auf Tour durch den Freistaat gehen
23 - 24						23 - 24	

Im Werbezeitfenster 5 - 20 Uhr wird die Werbung montags bis samstags in zwei Blöcken pro Stunde ausgestrahlt, und zwar in der Regel jeweils um ca. XX:27 und ca. XX:56/57 Uhr.

Nachrichten, Wetter, Verkehr: jeweils zur vollen Stunde (außer Sa 17:00 Uhr an Fußball-Bundesliga-Spieltagen) · Regionales: Mo - Fr zwischen 6 und 12 / 13 und 19 Uhr jeweils um XX:03 Uhr

■ getrennte Ausstrahlung über die fünf UKW-Sendergruppen Oberbayern, Niederbayern / Oberpfalz, Mittel- und Oberfranken, Mainfranken und Schwaben

■ bei bayerischer Beteiligung (FC Bayern München und / oder FC Augsburg) an samstäglichem 18:30 Uhr-Top-Spielen wird „BAYERN 1 Heute im Stadion“ verlängert auf 15:00 - 20:20 Uhr.
An diesen Samstagen beginnt „BAYERN 1 am Abend“ entsprechend um 20:20 Uhr.

Einschaltpreise 2025

1 Sek. / Euro

Uhrzeit	1 Sek.-Preise / €	
	MONTAG - FREITAG	SAMSTAG
05 - 06	34,00	15,00
06 - 07	89,00	32,00
07 - 08	185,00	122,00
08 - 09	192,00	212,00
09 - 10	137,00	202,00
10 - 11	111,00	169,00
11 - 12	101,00	140,00
12 - 13	74,00	112,00
13 - 14	67,00	57,00
14 - 15	66,00	46,00
15 - 16	59,00	48,00
16 - 17	62,00	65,00
17 - 18	66,00	59,00
18 - 19	65,00	29,00
19 - 20	31,00	22,00
Ø 06 - 18	100,75	105,33

EINSCHALTPREISE

- Die **Umsatzsteuer** wird zusätzlich berechnet.
- Durchschnittspreise** sind nur als Planungshilfe angegeben.
- Sonderplatzierungsaufschläge auf den Gesamtbruttowert der Kampagne:** siehe Seiten Auftragsabwicklung Radio 2025, Punkt 6.

BELEGUNG

- Eine Belegung im **Regionalsplit** ist nicht möglich.

WERBUNG

- Im Werbezeitfenster 5 - 20 Uhr wird die **Werbung** montags bis samstags in zwei Blöcken pro Stunde ausgestrahlt, und zwar in der Regel jeweils um ca. XX:27 und ca. XX.56 / 57 Uhr (19 - 20 Uhr: XX:49).
Nur **ein** Werbeblock / Stunde:
5 - 6 = ca. 5:55 Uhr (Mo-Fr) / ca. 5:56 Uhr (Sa)
12 - 13 = ca. 12:56:30 Uhr (Mo-Fr)

Werbemöglichkeiten Sa 15 - 20 Uhr

Sa mit Fußball-Bundesliga

	BAYERN 1 Heute im Stadion (HiS) 15:00 - 18:00	HiS verlängert (bei bayerischer Beteiligung am 18:30 Uhr- Top-Spiel) 15:00 - 20:20	BAYERN 1 am Abend 18:00 - 22:00
15-16	15:20 L	15:20 L	
16-17	16:20 L 16:50 LL	16:20 L 16:50 LL	
17-18	17:20 LL 17:50 L	17:20 LL 17:50 L	
18-19		18:27 L 18:57 L	18:27 S 18:57 S
19-20		19:27 L 19:57 L	19:27 S 19:49 S

Sa ohne Fußball-Bundesliga

	BAYERN 1 am Samstag 15:00 - 19:00	BAYERN 1 am Abend 19:00 - 22:00
15-16	15:27 S 15:56 S	
16-17	16:27 S 16:56 S	
17-18	17:27 S 17:57 S	
18-19	18:27 S 18:57 S	
19-20		19:27 S 19:49 S

L = Liga Live-Werbeblöcke, LL = Liga Live-Werbeblöcke / Umfeld Bundesliga-Schalt-Schlusskonferenz, S = Standard-Werbeblöcke

Key Facts

Erwachsene 14+

	MONTAG - SONNTAG	
WHK (4-Wochenzeitraum)	8.227.000 Hörer	
	MONTAG - FREITAG	SAMSTAG
Tagesreichweite	3.229.000 Hörer	3.105.000 Hörer
Verweildauer	192 Min.	203 Min.
Ø Stunde mit Werbung	1.055.000 Hörer	1.043.000 Hörer
Jahres Ø Preis 2025 (30 Sek.)	3.022,50 €	3.160,00 €
Ø TKP	2,86 €	3,03 €
Sessions / Ø Monat	9.186.135 Sessions	

Quellen: ma 2024 Audio II, deutschsprachige Bevölkerung 14+ / Deutschland
 Preise 2025
 ma 2024 IP Audio III (Sessions / Ø Monat 2. Quartal 2024)

Key Facts

Established 45 - 69

	MONTAG - SONNTAG	
WHK (4-Wochenzeitraum)	3.172.000 Hörer	
	MONTAG - FREITAG	SAMSTAG
Tagesreichweite	1.444.000 Hörer	1.533.000 Hörer
Verweildauer	195 Min.	204 Min.
Ø Stunde mit Werbung	526.000 Hörer	517.000 Hörer
Jahres Ø Preis 2025 (30 Sek.)	3.022,50 €	3.160,00 €
Ø TKP	5,75 €	6,11 €

Bruttokontaktsummen

Erwachsene 14+ / Established 45 - 69

BRUTTOKONTAKTSUMMEN IN TSD.

Uhrzeit	Erwachsene 14+		Established 45 - 69	
	MONTAG - FREITAG	SAMSTAG	MONTAG - FREITAG	SAMSTAG
05 - 06	433	223	288	148
06 - 07	848	622	513	334
07 - 08	1.491	1.172	720	575
08 - 09	1.452	1.525	649	744
09 - 10	1.204	1.557	550	718
10 - 11	1.115	1.244	553	599
11 - 12	1.069	1.098	509	516
12 - 13	1.155	1.079	573	550
13 - 14	942	918	489	469
14 - 15	875	806	452	440
15 - 16	783	816	407	420
16 - 17	780	801	392	432
17 - 18	855	793	458	376
18 - 19	685	645	351	304
19 - 20	389	469	204	221
Ø 06 - 18	1.055	1.043	526	517



Grenzenlos **hören.**

Bayern 2 ist eines der meistgehörten Radioangebote für Kultur und Gesellschaft in Deutschland. Täglich informiert und unterhält Bayern 2 mit Hintergründigem und Wissenswertem aus Politik und Zeitgeschehen, aus der Welt der Kultur und der Wissenschaft. Bei Bayern 2 steht der Hintergrund im Vordergrund.

Hörerinnen und Hörer können anrufen, mitreden und die Debatte um wichtige Themen bereichern. Zu den Themen von Bayern 2 läuft anspruchsvolle Musik von Legenden und Entdeckungen aus Bayern, dem Alpenraum und der ganzen Welt.

www.bayern2.de

Sendeschema

Montag - Freitag in den Werbung führenden Sendeschienen / Zeitfenstern



Uhrzeit	MONTAG - FREITAG	WERBEZEITEN
06 - 07	6:00 Uhr Nachrichten, Wetter, Verkehr 6:05 Uhr Bayern 2 Die Welt am Morgen Politik Kultur Gesellschaft	
07 - 08	mit Nachrichten um halb, Wetter, Verkehr um 6:30, 7:30 und 8:30 Uhr mit Kultur am Morgen um 6:45, 7:45 und 8:45 Uhr mit Gedanken zum Tag um 6:57 Uhr mit Nachrichten, Wetter, Verkehr um 7:00 und 8:00 Uhr	7:28 - 7:30 Uhr in „Bayern 2 Die Welt am Morgen“
08 - 09		
09 - 10	9:00 Uhr Nachrichten, Wetter, Verkehr 9:05 Uhr Bayern 2 Nah dran Gesellschaft Wissen Dialog	
10 - 11	mit Bayern 2 Radiowissen um 9:20 Uhr mit Bayern 2 Kalenderblatt um 9:50 Uhr mittwochs mit Bayern 2 Gesundheitsgespräch um 10:05 Uhr mit Nachrichten, Wetter, Verkehr um 10:00 und 11:00 Uhr mit Nahaufnahme um 11:10 Uhr	
11 - 12		11:56 - 11:58:30 Uhr im unmittelbaren Anschluss an „Bayern 2 Nah dran“
17 - 18	17:00 Uhr Nachrichten, Wetter, Verkehr 17:05 Uhr Bayern 2 Die Welt am Abend (Mo - Do: bis 19 Uhr – Fr: bis 18 Uhr) Politik Gesellschaft Wissenschaft	17:23 - 17:25 Uhr unmittelbar vor „Das Wirtschaftsgespräch“ in „Bayern 2 Die Welt am Abend“
18 - 19	mit Das Wirtschaftsgespräch um 17:25 Uhr mit Wissenschaft schnell erzählt um 18:15 Uhr (Mo - Do) mit Nachrichten um halb, Wetter, Verkehr um 17:30 Uhr (Mo - Do auch um 18:30 Uhr) mit Nachrichten, Wetter, Verkehr um 18:00 Uhr	

Einschaltpreise 2025

1 Sek. / Euro

Uhrzeit	1 Sek.-Preise / € MONTAG - FREITAG
7:28 - 7:30	41,70
11:56 - 11:58:30	19,80
17:23 - 17:25	13,40
∅	24,97

EINSCHALTPREISE

- Die **Umsatzsteuer** wird zusätzlich berechnet.
- **Durchschnittspreise** sind nur als Planungshilfe angegeben.

BELEGUNG

- Eine Belegung im **Regionalsplit** ist nicht möglich.

WERBUNG

- Montag - Freitag um 7:28, 11:56 und 17:23 Uhr

Key Facts

Erwachsene 14+

	MONTAG - SONNTAG
WHK (4-Wochenzeitraum)	2.843.000 Hörer
	MONTAG - FREITAG
Tagesreichweite	530.000 Hörer
Verweildauer	131 Min.
Ø Stunde mit Werbung	140.000 Hörer
Jahres Ø Preis 2025 (30 Sek.)	749,00 €
Ø TKP	5,36 €
Sessions / Ø Monat	1.462.832 Sessions

Quellen: ma 2024 Audio II, deutschsprachige Bevölkerung 14+ / Deutschland
 Preise 2025
 ma 2024 IP Audio III (Sessions / Ø Monat 2. Quartal 2024)

Bruttokontaktsummen / Höreranteile / Hörerindizes

Erwachsene 14+

MONTAG - FREITAG

Uhrzeit	Bruttokontaktsummen in Tsd.	Zielgruppen	Ø Stunde mit Werbung	
			Höreranteile in %	Hörerindizes ■
07 - 08	187	HH-Netto-Einkommen 4.000,- € +	42	116
11 - 12	133	Fach- / Hochschulreife allgemein	45	122
17 - 18	94	Selbstständige und Freiberufler	9	168
Ø	140	gehobene Berufe und ein HH-Netto-Einkommen 3.000,- € +	15	175

■ Zielgruppenanteil in der Bevölkerung (deutschsprachige Bevölkerung 14+ / Deutschland = Index 100)



WIR
FAYERN
BAYERN

BAYERN 3 spielt als Bayerns Hitradio Nummer 1 alle Hits von heute und ganz viel neue Musik. 2,29 Millionen Hörerinnen und Hörer sind immer live dabei – egal ob im Radio, über die App, auf bayern3.de, in den Social-Media-Kanälen, auf Smart-Speakern oder HbbTV.

Junge Menschen und Familien in Bayern stehen bei BAYERN 3 immer im Mittelpunkt. Ganz nach dem Motto „Wir fayern Bayern!“ begleiten unsere Moderatorinnen und Moderatoren die Community unterhaltsam durch den Tag und informieren kompetent über alles, was Bayern bewegt.

Regelmäßige Programmaktionen wie #gaffengehtgarnicht, die Kooperation mit dem BRK im „Team Bayern“ oder auch die BAYERN 3 Heimathits und Heimathelden sind Beispiele dafür, wie BAYERN 3 als öffentlich-rechtliches ARD-Angebot das gesellschaftliche Leben in Bayern bereichert und viele Menschen verbindet.

Events wie das BAYERN 3 POP-up Festival, Music & Style, das BAYERN 3 Partyschiff oder die exklusiven Liveclubs sorgen im ganzen Freistaat für unvergessliche Erlebnisse mit den angesagtesten Stars.

www.bayern3.de

Quelle:
ma 2024 Audio II – deutschsprachige Bevölkerung 14+ / Deutschland, Tagesreichweite (Mo - Fr)

Sendeschema

Montag - Samstag



Uhrzeit	MONTAG	DIENSTAG	MITTWOCH	DONNERSTAG	FREITAG	SAMSTAG
00 - 05	Die Nacht Alle Hits von heute und alles, was Bayern wach hält					
05 - 06	Die Frühaufdreher Alles was wichtig ist und alle Hits von heute mit Steffi Fischer & Sebastian Winkler / Kadda Gehret & Jerry Gstöttner					BAYERN 3 am Morgen Gut gelaunt in den Samstag
06 - 07	Halbstündlich Nachrichten mit Holger August					
07 - 08	6:40 Uhr (nur freitags): Harry G – das Diss-Like der Woche					
08 - 09	8:10 Uhr: Wirklich wahr – oder wahnsinnig gut erfunden? Jede Woche neu: der BAYERN 3 Verhörhammer					
09 - 10	Alle Hits von heute – am Vormittag					Die SamstagsCrasher Der Wahnsinn der Woche mit Stefan Kreutzer & Sebastian Schaffstein
10 - 11	Die interaktive Show fürs BAYERN 3 Land mit Claudia Conrath / Steffi Fischer					
11 - 12						
12 - 13	Update Alles, was Bayern und die Welt bewegt – mit Stefan Kreutzer / Sebastian Schaffstein					Alle Hits von heute – am Wochenende Alles, was Bayern Spaß macht!
13 - 14	Alle Hits von heute – am Nachmittag					
14 - 15	Stars, Storys und ganz viel neue Musik mit Katja Wunderlich / Simone Faust					
15 - 16	14:15 Uhr: BAYERN 3 Supermom (dienstags) · BAYERN 3 Comedy-Stage (donnerstags) · Harry G (freitags)					
16 - 17	BAYERN 3 Fayerabend				Feelgood-Freitag	Alle Hits von heute – am Wochenende Alles, was Bayern Spaß macht!
17 - 18	Wir fayern Bayern mit Corinna Theil / Sebastian Winkler / Jerry Gstöttner				Die doppelte Portion gute Laune zum Start ins Wochenende	
18 - 19					18:10 Uhr: Der Feelgood-Sound fürs Wochenende	
19 - 20	Was geht?!				Chartshow	Party-Hitmix Die besten Party-Hits – gemixt von den BAYERN 3 DJs
20 - 21	Freshe Hits, Trends und Storys mit Lea Geishauser / Sophie Grund / Kadda Gehret				Die offiziellen bayerischen Charts und die neuesten Tracks der Woche – mit Chris Baumann	
21 - 22						
22 - 23	Alle Hits von heute – am Abend				Party-Hitmix	
23 - 24	mit Sascha Seelemann				Mit den besten Party-Hits rein ins Wochenende	

Werbeblöcke Mo - Sa: 5 - 6: ca. 5:50 Uhr · 6 - 21: ca. XX:26, ca. XX:50 Uhr (Mo-Fr / 19 - 21: ca. XX:26, ca. XX:55 Uhr)

Nachrichten: immer zur vollen und werktags zwischen 5 und 9 Uhr auch zur halben Stunde · **Wetter:** immer zur vollen und halben Stunde (von 19 - 5 Uhr nur zur vollen Stunde) · **Verkehr:** halbstündlich und aktuell bei Bedarf · **Bayern um Halb – Das Wichtigste aus allen bayerischen Regionen:** Mo - Fr 12:30 - 18:30 Uhr jeweils zur halben Stunde · **temporäre Programmabweichungen sind möglich**

Einschaltpreise 2025

1 Sek. / Euro

Uhrzeit	1 Sek.-Preise / €	
	MONTAG - FREITAG	SAMSTAG
05 - 06	39,00	9,00
06 - 07	127,00	20,00
07 - 08	207,00	80,00
08 - 09	144,00	115,00
09 - 10	67,00	140,00
10 - 11	39,00	138,00
11 - 12	37,00	104,00
12 - 13	41,00	84,00
13 - 14	50,00	40,00
14 - 15	44,00	31,00
15 - 16	44,00	13,00
16 - 17	60,00	13,00
17 - 18	51,00	13,00
18 - 19	52,00	23,00
19 - 20	28,00	18,00
20 - 21	20,00	8,00
Ø 06 - 18	75,92	65,92

EINSCHALTPREISE

- Die Umsatzsteuer wird zusätzlich berechnet.
- Durchschnittspreise sind nur als Planungshilfe angegeben.
- Sonderplatzierungsaufschläge auf den Gesamtbruttowert der Kampagne: siehe Seiten Auftragsabwicklung Radio 2025, Punkt 6.

BELEGUNG

- Eine Belegung im Regionalsplit ist nicht möglich.

WERBUNG

- Werbeblöcke Mo - Sa:
 5 - 6 = ca. 5:50 Uhr,
 6 - 21 = ca. XX:26, ca. XX:50 Uhr
 (Mo - Fr / 19 - 21 = ca. XX:26, ca. XX:55 Uhr)

Key Facts

Erwachsene 14+

	MONTAG - SONNTAG	
WHK (4-Wochenzeitraum)	9.944.000 Hörer	
	MONTAG - FREITAG	SAMSTAG
Tagesreichweite	2.292.000 Hörer	2.044.000 Hörer
Verweildauer	138 Min.	127 Min.
Ø Stunde mit Werbung	584.000 Hörer	530.000 Hörer
Jahres Ø Preis 2025 (30 Sek.)	2.277,50 €	1.977,50 €
Ø TKP	3,90 €	3,73 €
Sessions / Ø Monat	6.416.668 Sessions	

Key Facts

Erwachsene 14 - 49

	MONTAG - SONNTAG	
WHK (4-Wochenzeitraum)	4.673.000 Hörer	
	MONTAG - FREITAG	SAMSTAG
Tagesreichweite	1.357.000 Hörer	1.168.000 Hörer
Verweildauer	131 Min.	115 Min.
Ø Stunde mit Werbung	318.000 Hörer	275.000 Hörer
Jahres Ø Preis 2025 (30 Sek.)	2.277,50 €	1.977,50 €
Ø TKP	7,15 €	7,19 €

Bruttokontaktsummen

Erwachsene 14+ / Erwachsene 14-49



BRUTTOKONTAKTSUMMEN IN TSD.

Uhrzeit	Erwachsene 14+		Erwachsene 14-49	
	MONTAG - FREITAG	SAMSTAG	MONTAG - FREITAG	SAMSTAG
05 - 06	270	63	161	36
06 - 07	613	150	379	79
07 - 08	857	426	513	235
08 - 09	677	654	343	288
09 - 10	545	768	258	399
10 - 11	539	813	252	384
11 - 12	477	602	225	297
12 - 13	511	531	267	274
13 - 14	505	480	283	279
14 - 15	495	473	294	246
15 - 16	485	442	276	242
16 - 17	616	427	354	252
17 - 18	526	401	305	231
18 - 19	423	324	233	190
19 - 20	240	254	119	151
20 - 21	166	94	85	51
Ø 06 - 18	584	530	318	275



Zeit für Musik

BR-KLASSIK begeistert für klassische Musik in allen Facetten und bester Aufnahmequalität.

BR-KLASSIK schafft Momente, die unter die Haut gehen: Hier erleben die Hörer:innen die Stars der klassischen Musik in exklusiven Liveübertragungen und Gesprächen.

BR-KLASSIK blickt hinter die Kulissen, erklärt und bringt den Hörern:innen unvergängliche Meisterwerke und überraschende Entdeckungen nah.

„Klassisch“ ist für BR BR-KLASSIK auch der Jazz – von den legendären Interpreten des 20. Jahrhunderts bis zu den Newcomern von heute.

BR-KLASSIK – die Welt der Musik für Klassikfans und Klassikeinsteiger.

www.br-klassik.de

Sendeschema

Montag - Samstag

Uhrzeit	MONTAG	DIENSTAG	MITTWOCH	DONNERSTAG	FREITAG	SAMSTAG
06 - 07						Auftakt
07 - 08	Allegro Musik und Kultur erleben					
08 - 09						
Die Werbung auf BR-KLASSIK wird montags bis samstags zwischen 8:57 und 9:00 Uhr ausgestrahlt.						
09 - 10	BR-KLASSIK – Der Vormittag Klassisch durch Ihren Tag Donnerstag, 10 - 12 Uhr: Symphonieorchester des Bayerischen Rundfunks					Piazza Musik und Kultur erleben
10 - 11						
11 - 12						
12 - 13	BR-KLASSIK – Der Nachmittag Stück für Stück genießen					Meine Musik Prominente Gäste und ihre Lieblingsmusik
13 - 14						
14 - 15						
15 - 16						
16 - 17						
17 - 18	Leporello Musik und Kultur erleben					Divertimento Münchener Rundfunkorchester
18 - 19						
19 - 20	con passione	Das starke Stück	Classic Sounds in Jazz	SWEET SPOT. Neugierig auf Musik Junge Klassik, Neo-Klassik, Musiktrends von morgen	KlassikPlus / Musikfeature	Jazz und mehr
20 - 21	ARD Konzert	BR-KLASSIK Konzertabend	ARD Konzert	BR-KLASSIK Konzertabend	BR-KLASSIK Konzertabend Symphonieorchester des Bayerischen Rundfunks, musica viva	Musik der Welt
21 - 22						
22 - 23	ARD Jazz. Spotlight	BR-KLASSIK – Jazztime	ARD Jazz. Das Magazin	BR-KLASSIK – Jazztime	Orgelmusik	ARD Oper
23 - 24	Klassik für Klugscheißer Ein Podcast von BR-KLASSIK Klassikwissen zum Angeben	Eine Stunde Game-Musik Symphonische Videospiele-Soundtracks und nostalgische 8-Bit-Sounds	Klassik@night Junge Klassik, Neo-Klassik und Filmmusik für die Abendstunden	Horizonte	BR-KLASSIK – Jazztime*	
00 - 06	Das ARD-Nachtkonzert					

Nachrichten: Montag - Freitag von 6-24 Uhr zu jeder vollen Stunde, außer um 21 Uhr · Samstag von 6-24 Uhr zu jeder vollen Stunde, außer um 16, 21 und 22 Uhr

* Bühne frei im Studio 2 (erster Fr.) · BR Jazzclub (zweiter Fr.) · Jazz auf Reisen (dritter Fr.) · Das Jazzkonzert (vierter Fr.) · Jazz Unlimited (fünfter Fr.)

Einschaltpreise 2025

1 Sek. / Euro



Uhrzeit	1 Sek.-Preise / €	
	MONTAG - FREITAG	SAMSTAG
8:57 - 9:00	7,50	5,70
∅	7,50	5,70

EINSCHALTPREISE

- Die **Umsatzsteuer** wird zusätzlich berechnet.
- **Durchschnittspreise** sind nur als Planungshilfe angegeben.

BELEGUNG

- Eine Belegung im **Regionalsplit** ist nicht möglich.

WERBUNG

- Montag - Samstag um 8:57 Uhr

GESTALTUNG DER WERBUNG

- Im Programm BR-KLASSIK kann Werbung platziert werden, die dem Programmcharakter (E-Musik) angemessen ist. Dies gilt insbesondere für Spots, die Musikelemente enthalten.

Key Facts

Erwachsene 14+

	MONTAG - SONNTAG	
WHK (4-Wochenzeitraum)	2.017.000 Hörer	
	MONTAG - FREITAG	SAMSTAG
Tagesreichweite	185.000 Hörer	117.000 Hörer
Verweildauer	120 Min.	171 Min.
Ø Stunde mit Werbung	41.000 Hörer	25.000 Hörer
Jahres Ø Preis 2025 (30 Sek.)	225,00 €	171,00 €
Ø TKP	5,51 €	6,89 €
Sessions / Ø Monat	708.274 Sessions	

Quellen: ma 2024 Audio II, deutschsprachige Bevölkerung 14+ / Deutschland
 Preise 2025
 ma 2024 IP Audio III (Sessions / Ø Monat 2. Quartal 2024)

Bruttokontaktsummen / Höreranteile / Hörerindizes

Erwachsene 14+



MONTAG - FREITAG

Uhrzeit	Bruttokontaktsummen in Tsd.	Zielgruppen	Ø Stunde mit Werbung	
			Höreranteile in %	Hörerindizes
08 - 09	41	HH-Netto-Einkommen 4.000,- € +	38	103
Ø	41	Fach- / Hochschulreife allgemein	52	141

SAMSTAG

Uhrzeit	Bruttokontaktsummen in Tsd.	Zielgruppen	Ø Stunde mit Werbung	
			Höreranteile in %	Hörerindizes
08 - 09	25	HH-Netto-Einkommen 4.000,- € +	47	128
Ø	25	gehobene Berufe und ein HH-Netto-Einkommen 3.000,- € +	12	136
		Fach- / Hochschulreife allgemein	60	161

■ Zielgruppenanteil in der Bevölkerung (deutschsprachige Bevölkerung 14+ / Deutschland = Index 100)

BR24

HIER IST BAYERN

Zuverlässige, schnelle Informationen und klare Orientierung: BR24 ist Bayerns bester Informationsbegleiter. Seriöse Nachrichten, gut recherchierte Hintergrundinformationen und Einordnungen – dafür steht BR24. Im Radio, im Web, in der App und im TV. Zwischen den viertelstündlichen Nachrichten im Radio gibt es Berichte, Reportagen und Interviews. Hier werden Themen hinterfragt und von allen Seiten beleuchtet. In Politik, Wirtschaft, Kultur und Sport – regional, national und international. So sind die Hörerinnen und Hörer einfach besser informiert über alles, was Bayern, Deutschland und die Welt bewegt.

BR24 ist täglich von 6:00 bis 20:15 Uhr im Radio zu hören. Danach sendet BR24 den gemeinsamen Infoabend der ARD-Infowellens und im Anschluss die ARD-Infonacht.

Am Sonntag ändert sich das Programmschema. Von 6:00 Uhr bis 20:00 Uhr gibt es halbstündlich Nachrichten. Dazwischen bietet BR24 Magazine, Reportagen, Schwerpunkte und den Hörer-Talk „Sonntags um 11“.

BR24 gehört seit vielen Jahren zu den Marktführern bei den Informationsprogrammen in Deutschland.

www.br.de/radio/br24/

Sendeschema

Montag - Samstag

EINZELSTUNDEN-SENDEABLÄUFE MONTAG - SAMSTAG 6 - 20 UHR (20 - 6 Uhr: ARD-Infoabend und ARD-Infonacht)

WERBEZEITEN

Die Werbung in BR24 wird – angepasst an den Programmcharakter – Montag - Freitag in 60-Sekunden- und am Samstag in 40-Sekunden-Einschüben ausgestrahlt.

MONTAG - FREITAG

06:14	06:29	06:44	06:59
07:14	07:29	07:44	07:59
08:14	08:29	08:44	08:59
12:14	12:29	12:44	12:59
17:14	17:29	17:44	17:59

SAMSTAG

07:29	07:59
08:29	08:59
09:29	09:59
10:29	10:59
11:29	11:59

Stunden-raster	Mo - Sa 6 - 9 und 15 - 18 Uhr	Stunden-raster	Mo - Sa 9 - 15 und 18 - 20 Uhr
0:00	Infoblock	0:00	Infoblock
0:12	Börse	0:08	Bayern
0:13	Wissen kompakt (nur 6 - 9 Uhr)	0:13	Börse
0:14	Werbung (Mo - Fr)	0:14	Werbung (Mo - Fr)
0:15	Nachrichten	0:15	Nachrichten
0:17	Bayern		
0:20	Hintergrund	0:20	Hintergrund
0:25	Kultur	0:25	Kultur
0:28	Verkehr	0:28	Verkehr
0:29	Werbung (Mo - Sa)	0:29	Werbung (Mo - Sa)
0:30	Infoblock	0:30	Infoblock
0:38	Wirtschaft und Börse	0:38	Wirtschaft und Börse
0:44	Werbung (Mo - Fr)	0:44	Werbung (Mo - Fr)
0:45	Nachrichten	0:45	Nachrichten
0:47	Bayern		
0:50	Hintergrund	0:50	Hintergrund
0:55	BR24Sport	0:55	BR24Sport
0:58	Verkehr	0:58	Verkehr
0:59	Werbung (Mo - Sa)	0:59	Werbung (Mo - Sa)

Mo - Sa
TdT
1

Do
SLM
2

Mo - Sa
tP
4

Mi
F
3

- 1 TdT = Thema des Tages
Mo - Sa 07:20 - 07:28
08:20 - 08:28
16:20 - 16:28
17:20 - 17:28
- 2 SLM = Stadt Land Mensch – Die Deutschlandreportage
Donnerstag 11:05 - 11:15
- 3 F = Funkstreifzug
Mittwoch 12:17 - 12:28
- 4 tP = 11 KM: der tagesschau-Podcast
Mo - Sa 14:05 - 14:28

Einschaltpreise 2025

1 Sek. / Euro

Uhrzeit je Werbestunde Werbung um: Montag - Freitag XX:14 XX:29 XX:44 XX:59 Samstag XX:29 XX:59	1 Sek.-Preise / €	
	MONTAG - FREITAG	SAMSTAG
06 - 07	16,80	
07 - 08	44,00	22,20
08 - 09	38,00	23,00
09 - 10		30,00
10 - 11		22,00
11 - 12		15,00
12 - 13	15,00	
17 - 18	19,00	
∅	26,56	22,44

EINSCHALTPREISE

- Die **Umsatzsteuer** wird zusätzlich berechnet.
- **Durchschnittspreise** sind nur als Planungshilfe angegeben.

BELEGUNG

- Eine Belegung im **Regionalsplit** ist nicht möglich.

WERBUNG

- Die Werbung in BR24 wird – angepasst an den Programmcharakter – Montag-Freitag in vier 60-Sekunden- und am Samstag in zwei 40-Sekunden-Einschüben pro Stunde in ausgewählten Stunden (Mo-Fr 6-9, 12-13, 17-18 Uhr und Sa 7-12 Uhr) ausgestrahlt.

Key Facts

Erwachsene 14+

	MONTAG - SONNTAG	
WHK (4-Wochenzeitraum)	3.049.000 Hörer	
	MONTAG - FREITAG	SAMSTAG
Tagesreichweite	691.000 Hörer	536.000 Hörer
Verweildauer	91 Min.	71 Min.
Ø Stunde mit Werbung	156.000 Hörer	117.000 Hörer
Jahres Ø Preis 2025 (30 Sek.)	796,80 €	673,20 €
Ø TKP	5,12 €	5,75 €
Sessions / Ø Monat	1.655.862 Sessions	

Bruttokontaktsummen / Höreranteile / Hörerindizes

Erwachsene 14+

MONTAG - FREITAG

Uhrzeit	Bruttokontaktsummen in Tsd.	Zielgruppen	Ø Stunde mit Werbung	
			Höreranteile in %	Hörerindizes ■
06 - 07	103	Fach- / Hochschulreife allgemein	46	125
07 - 08	216	HH-Netto-Einkommen 4.000,- € +	47	128
08 - 09	189	Selbstständige und Freiberufler	9	179
12 - 13	141	gehobene Berufe und ein HH-Netto-Einkommen 3.000,- € +	18	213
17 - 18	117	Entscheider	15	223
Ø	156			

SAMSTAG

Uhrzeit	Bruttokontaktsummen in Tsd.	Zielgruppen	Ø Stunde mit Werbung	
			Höreranteile in %	Hörerindizes ■
07 - 08	145	Fach- / Hochschulreife allgemein	37	100
08 - 09	138	HH-Netto-Einkommen 4.000,- € +	40	109
09 - 10	142	Entscheider	12	172
10 - 11	77	Selbstständige und Freiberufler	10	186
11 - 12	68	gehobene Berufe und ein HH-Netto-Einkommen 3.000,- € +	16	193
Ø	117			

■ Zielgruppenanteil in der Bevölkerung (deutschsprachige Bevölkerung 14+ / Deutschland = Index 100)



GANZ Bayern AUS EINER HAND

Die Bavaria Kombi BAYERN 1 + BAYERN 3 ist Bayerns stärkste Radiokombi aus nur zwei Programmen.

Weitester Hörerkreis	12,95 Mio. Hörer
Tagesreichweite	5,06 Mio. Hörer
Ø Stunde mit Werbung	1,64 Mio. Hörer
Ø TKP 2025	2,99 €

Bavaria Kombi BAYERN 1 + BAYERN 3: Wenn es der intensive und wirkungsvolle Kontakt zu ganz Bayern sein soll.

www.br-media.de/bavariakombi

Quellen:
ma 2024 Audio II, deutschsprachige Bevölkerung 14+ / Deutschland, Weitester Hörerkreis (4-Wochenzeitraum), Tagesreichweite und Ø Stunde mit Werbung (Mo - Fr)
Preise 2025

Einschaltpreise 2025

1 Sek. / Euro

Uhrzeit	1 Sek.-Preise / €	
	MONTAG - FREITAG	SAMSTAG
05 - 06	68,00	22,00
06 - 07	200,00	48,00
07 - 08	362,00	187,00
08 - 09	311,00	303,00
09 - 10	189,00	316,00
10 - 11	139,00	284,00
11 - 12	128,00	226,00
12 - 13	106,00	181,00
13 - 14	108,00	90,00
14 - 15	101,00	71,00
15 - 16	96,00	56,00
16 - 17	113,00	72,00
17 - 18	108,00	67,00
18 - 19	108,00	48,00
19 - 20	54,00	37,00
Ø 06 - 18	163,42	158,42



EINSCHALTPREISE

- Die **Umsatzsteuer** wird zusätzlich berechnet.
- **Durchschnittspreise** sind nur als Planungshilfe angegeben.
- **Sonderplatzierungsaufschläge auf den Gesamtbruttowert der Kampagne:** siehe Seiten Auftragsabwicklung Radio 2025, Punkt 6.

BELEGUNG

- Eine Belegung im **Regionalsplit** ist nicht möglich.

WERBUNG

- Im Werbezeitfenster 5 - 20 Uhr wird die **Werbung** montags bis samstags in beiden an der Kombi partizipierenden Programmen tages- und stundengleich ausgestrahlt, und zwar innerhalb der in den jeweiligen Einzelstunden verfügbaren BAYERN 1 und BAYERN 3 Werbeblöcke.

Key Facts

Erwachsene 14+



	MONTAG - SONNTAG	
WHK (4-Wochenzeitraum)	12.948.000 Hörer	
	MONTAG - FREITAG	SAMSTAG
Tagesreichweite	5.055.000 Hörer	4.936.000 Hörer
Verweildauer	185 Min.	180 Min.
Ø Stunde mit Werbung	1.639.000 Hörer	1.573.000 Hörer
Jahres Ø Preis 2025 (30 Sek.)	4.902,50 €	4.752,50 €
Ø TKP	2,99 €	3,02 €

Bruttokontaktsummen

Erwachsene 14+ / HEP (Haupteinkommensbeziehende Person)

BRUTTOKONTAKTSUMMEN IN TSD.

Uhrzeit	Erwachsene 14+		HEP (Haupteinkommensbeziehende Person)	
	MONTAG - FREITAG	SAMSTAG	MONTAG - FREITAG	SAMSTAG
05 - 06	703	286	445	181
06 - 07	1.460	772	843	494
07 - 08	2.348	1.598	1.290	927
08 - 09	2.130	2.179	1.223	1.255
09 - 10	1.749	2.325	996	1.242
10 - 11	1.654	2.057	975	1.181
11 - 12	1.546	1.701	926	1.019
12 - 13	1.666	1.610	952	873
13 - 14	1.446	1.398	830	728
14 - 15	1.370	1.279	788	699
15 - 16	1.268	1.258	740	735
16 - 17	1.396	1.227	831	728
17 - 18	1.382	1.194	851	659
18 - 19	1.107	969	632	562
19 - 20	629	722	358	415
Ø 06 - 18	1.639	1.573	949	891

BR**ENTSCHEIDER****3+24****KOMBI****Bayerns TOP-Adresse für
Highclass-ZIELGRUPPEN**

Die Entscheider Kombi BAYERN 3 + BR24 zeichnet sich aus durch hohe Höreranteile in den kaufkräftigen und qualitätsorientierten High Class- / Premium-Konsumzielgruppen.

Erkennungszeichen „Entscheider Kombi-Hörer“:

- ▶ hohes HH-Nettoeinkommen / hohes persönliches Nettoeinkommen / hoher Bildungsgrad
- ▶ Ausübung gehobener Berufe / im Beruf Führungskraft bzw. Entscheider
- ▶ hohe Qualitätsansprüche an Marken, Produkte, Dienstleistungen sowie an das ausgewählte Radioprogramm

Weitester Hörerkreis	11,08 Mio. Hörer
Tagesreichweite	2,85 Mio. Hörer
Ø Stunde mit Werbung	0,80 Mio. Hörer
Ø TKP 2025	5,00 €

www.br-media.de/entscheiderkombi

Quellen:

ma 2024 Audio II, deutschsprachige Bevölkerung 14+ / Deutschland, Weitester Hörerkreis (4-Wochenzeitraum), Tagesreichweite und Ø Stunde mit Werbung (Mo - Fr)
Preise 2025

Einschaltpreise 2025

1 Sek. / Euro

Uhrzeit	1 Sek.-Preise / € MONTAG - FREITAG
06 - 07	137,00
07 - 08	238,00
08 - 09	173,00
12 - 13	53,00
17 - 18	67,00
∅	133,60



EINSCHALTPREISE

- Die **Umsatzsteuer** wird zusätzlich berechnet.
- **Durchschnittspreise** sind nur als Planungshilfe angegeben.

BELEGUNG

- Eine Belegung im **Regionalsplit** ist nicht möglich.

WERBUNG

- In den Werbezeitfenstern „Montag - Freitag: 6 - 9, 12 - 13, 17 - 18 Uhr“ wird die **Werbung** in beiden an der Kombi partizipierenden Programmen tages- und stundengleich ausgestrahlt, und zwar innerhalb der in den jeweiligen Einzelstunden verfügbaren BAYERN 3 und BR24 Werbeblöcke.

Key Facts

Erwachsene 14+

	MONTAG - SONNTAG
WHK (4-Wochenzeitraum)	11.080.000 Hörer
MONTAG - FREITAG	
Tagesreichweite	2.850.000 Hörer
Verweildauer	133 Min.
Ø Stunde mit Werbung	801.000 Hörer
Jahres Ø Preis 2025 (30 Sek.)	4.008,00 €
Ø TKP	5,00 €

Bruttokontaktsummen

Erwachsene 14+ / Entscheider

BRUTTOKONTAKTSUMMEN IN TSD.

Uhrzeit	Erwachsene 14+	Entscheider
	MONTAG - FREITAG	MONTAG - FREITAG
06 - 07	716	99
07 - 08	1.073	122
08 - 09	867	85
12 - 13	652	43
17 - 18	644	76
∅	801	86

Entscheider-Definition

Befragter: Beruf jetzt

- ▶ Selbstständige: mit 6 und mehr Beschäftigten (inkl. Befragtem)
- ▶ Freiberufler: mit 2 und mehr Mitarbeitern (inkl. Befragtem)
- ▶ Beamte: im höheren Dienst, Richter ...
- ▶ Angestellte: hochqualifiziert, leitend – mit einem monatlichen Nettoeinkommen von 3.000,- € und mehr

Media – Strategie und Planung / Creative Media

Media – Strategie und Planung

Unsere stärkste Kompetenz ist die Beratung durch unsere Media-Spezialisten, damit Sie eine schlagkräftige Kampagne mit uns umsetzen können.

Um eine Kampagne auf den Weg zu bringen, ist zuerst eine Betrachtung Ihrer Zielgruppe notwendig. Hierzu nutzen wir speziell für die Planung von Radio entwickelte Softwareprogramme, die uns auf die Daten von Markt-Media-Studien zugreifen lassen. Diese Studien liefern uns Informationen zu soziodemografischen Merkmalen, Konsuminfos zur Nutzung, Verwendung und Kauf von Produkten und Dienstleistungen. All diese Daten können zudem mit Informationen zur Mediennutzung kombiniert werden und bieten so eine Fülle von Auswertungsmöglichkeiten.

Nachdem wir für Ihre Zielgruppe die passenden Radioprogramme ermittelt haben, erarbeiten wir auf Basis verschiedener Kennzahlen wie Spotlänge, Einsatzzeiträume, Budgetvorgabe die passende Media-Einsatzstrategie – umgesetzt in einem Einschaltplan für Ihre Kampagne. Die Kampagne wird mit allen wichtigen Leistungswerten für Ihre Zielgruppe wie bspw. Reichweite, Kontakte, Wirtschaftlichkeit etc. dokumentiert.

Wir begleiten Sie bei Ihrem Werbeeinsatz von der strategischen Planung bis zur finalen Umsetzung, um das bestmögliche Ergebnis zu erzielen.

Angie Hunger

Tel. +49 89 / 59 00 - 10 715

E-Mail angie.hunger@br-media.de

Klaus Obermeier

Tel. +49 89 / 59 00 - 10 716

E-Mail klaus.obermeier@br-media.de

Damir Salopek

Tel. +49 89 / 59 00 - 10 717

E-Mail damir.salopek@br-media.de

Creative Media

Creative Media bietet Ihnen individuelle und kundenspezifische Beratung und Kommunikations-Strategien. Wir machen Ihre Marke, Ihr Produkt, Ihre Dienstleistung hör- und sichtbar.

Auf der Grundlage von validen Daten, aktuellem Wissen und langjähriger Erfahrung helfen wir Ihnen, Ihre Ziele zu erreichen.

- ▶ Absatz
- ▶ Bekanntheit
- ▶ Mobilisierung
- ▶ Image

Wir stimmen Ihre Hörfunkaktivitäten zielführend und mediengerecht mit allen anderen von Ihnen eingesetzten Kommunikationsmaßnahmen ab (Online, Plakat, Print etc.). Sie entscheiden, ob Sie Radio als Mono- oder Komplementärkampagne einsetzen.

Auf Wunsch übernehmen wir auch gerne die Kreation für Ihre Kommunikationsmaßnahmen. Selbstverständlich werden zudem kampagnenbegleitende Erhebungen initiiert.

Robert Urban

Tel. +49 89 / 59 00 - 10 723

E-Mail robert.urban@br-media.de

Auftragsabwicklung Radio 2025

1 Auftragsannahme

Die BRmedia hat die ARD MEDIA GmbH beauftragt, im Rahmen der verfügbaren Sendezeit unter Zugrundelegung der gültigen Preislisten und zu den im Kapitel Allgemeine Geschäftsbedingungen Radio 2025 beschriebenen Inhalten Aufträge für Werbung in den Radioprogrammen

- ▶ BAYERN 1
- ▶ Bayern 2
- ▶ BAYERN 3
- ▶ BR-KLASSIK
- ▶ BR24

des Bayerischen Rundfunks entgegenzunehmen und namens und für Rechnung der BRmedia in Einzelvertretung auszuführen (BAYERN 1 + BAYERN 3 auch als Bavaria Kombi und BAYERN 3 + BR24 auch als Entscheider Kombi belegbar).

Die BRmedia behält sich vor, entsprechende Aufträge auch selbst entgegenzunehmen und auszuführen.

2 Spotlängen

Einschaltungen ab 15 Sekunden bis maximal 60 Sekunden. Davon abweichende Spotlängen bedürfen gesonderter Vereinbarung.

3 Splitting

4 Werbeeinheiten ab 2 Minuten

5 Exklusivbelegung

Nach Absprache bzw. Sondervereinbarung.

6 Sonderplatzierungsaufschläge auf den Gesamtbruttowert der Kampagne

Sonderplatzierungsaufschlagsfähige Programme / Kombi

- ▶ BAYERN 1
- ▶ BAYERN 3
- ▶ Bavaria Kombi BAYERN 1 + BAYERN 3

Sonderplatzierungsarten

- ▶ **Eckplatzierung**
 - erster Spot im Werbeblock
 - zweiter Spot im Werbeblock
 - vorletzter Spot im Werbeblock
 - letzter Spot im Werbeblock
- ▶ **Coverspot**
 - erster + letzter Spot im Werbeblock

Sonderplatzierungsaufschläge auf den Gesamtbruttowert der Kampagne

- ▶ 25 % der Kampagne sind sonderplatziert 10 % Aufschlag
- ▶ 50 % der Kampagne sind sonderplatziert 20 % Aufschlag
- ▶ 75 % der Kampagne sind sonderplatziert 30 % Aufschlag
- ▶ 95 % der Kampagne sind sonderplatziert 35 % Aufschlag

Auftragsabwicklung Radio 2025

7 Rabatt

Inkrementelle Rabattstaffel

Die Rabattsätze beziehen sich ausschließlich auf die erreichten Bruttoumsatzvolumina im jeweiligen Bruttoumsatzintervall. Bei Überschreitung einer Intervallgrenze gilt der nächsthöhere Rabatt nur für das Bruttoumsatzvolumen des durch Überschreitung neu erreichten Intervalls. Der nächsthöhere Rabatt wird **nicht** für die Bruttoumsatzvolumina der vorangegangenen Intervalle gewährt.

Inkrementelle BRmedia-Radio-Rabattstaffel 2025

Gültig für BAYERN 1
Bayern 2
BAYERN 3
BR-KLASSIK
BR24
Bavaria Kombi BAYERN 1 + BAYERN 3
Entscheider Kombi BAYERN 3 + BR24

Von ein und demselben Werbungtreibenden innerhalb des Vertragsjahres (= Kalenderjahr) erreichte Bruttoumsatzvolumina (ausschließlich Umsatzsteuer) auf BAYERN 1 und / oder Bayern 2 und / oder BAYERN 3 und / oder BR-KLASSIK und / oder BR24 und / oder der Bavaria Kombi BAYERN 1 + BAYERN 3 und / oder der Entscheider Kombi BAYERN 3 + BR24 werden bei Rabattermittlung zusammengefasst.

Weitere Bruttoumsatz-Zusammenfassungen sind im Hinblick Rabattermittlung **nicht** möglich.

Der kampagnenbezogene über das inkrementelle Rabattsystem realisierbare Rabatt-Gesamtbruttowert in Euro und der dahinterstehende kampagnenbezogene Durchschnittsrabattsatz in Prozent werden nach konkreter Kundenanfrage in der Angebotsphase kunden- und kampagnen-individualisiert von BRmedia-Verkauf errechnet und (ggf. zusammen mit Belegungsvorschlägen und sonstigen Kampagnen-Optimierungs- / Ausgestaltungsansätzen) durch BRmedia-Verkauf dem Werbungtreibenden / der Werbeagentur präsentiert bzw. bereitgestellt.

Sonstiges

Eine Rabattzusammenfassung bei Aufträgen verschiedener Unternehmen erfolgt nur, wenn der BRmedia

- a) eine aktuelle Bescheinigung der zuständigen Finanzbehörde über die steuerliche Organschaft vorliegt
oder
- b) eine aktuelle Bescheinigung eines öffentlich bestellten Wirtschaftsprüfers darüber vorliegt

und wenn zwischen den in Betracht kommenden Unternehmen eine Beziehung im Sinne des § 290 Abs. 1 und Abs. 2 HGB besteht bzw. sie einen Gleichordnungskonzern bilden. Dabei ist die Rechtsform sowie der Sitz (In- und Ausland) der beteiligten Unternehmen ohne Bedeutung. Änderungen im Vertragsjahr werden bei der Rabattierung berücksichtigt.

Neben den inkrementellen Rabatten kann es in einzelkundenbezogener individueller Buchungs- / Vertragsausgestaltung zur Anwendung sogenannter Funktionsrabatte kommen. Die Vereinbarung von Funktionsrabatten erfolgt auf Basis konkreter Vertragsvolumina / Einschaltvorgaben auf der Ebene Werbungtreibender / Werbe- bzw. Mediaagentur und BRmedia-Verkauf.

8 Agenturermäßigung

Die Agenturermäßigung beträgt 15 %. Die Gewährung dieser Ermäßigung setzt die verantwortliche Abwicklung der Aufträge über die Werbeagentur voraus. Werbeagenturen sind Unternehmen, deren Hauptaufgabe die Vermittlung von Werbe- und Anzeigenaufträgen ist. Die Werbeagentur hat auf Nachfrage einen Nachweis hierfür zu erbringen (Handelsregisterauszug, Bescheinigung eines unabhängigen Wirtschaftsprüfers, Geschäftsbericht, o.ä.).

Auftragsabwicklung Radio 2025

9 Zahlungsbedingungen

- a) Für die in laufender Geschäftsbeziehung stehenden Vertragspartner werden die Einschaltungen im Regelfall jeweils im Monat vor der Ausstrahlung mit Rechnungsdatum 5. des Ausstrahlungsmonats berechnet. Die Rechnungen sind spätestens nach 25 Tagen ab Rechnungsdatum rein netto, ohne Abzug, fällig.

Bei Zahlungseingang innerhalb von 10 Tagen ab Rechnungsdatum werden 2 % Skonto gewährt. Bei Berechnung mit Rechnungsdatum nach dem 5. des Ausstrahlungsmonats gelten die Zahlungsziele analog.

- b) Erstmalige Vertragspartner zahlen vor Beginn der ersten Ausstrahlung. Der Zahlungseingang muss bis spätestens einen Arbeitstag vor der ersten Ausstrahlung erfolgen.

In der Regel werden die Einschaltungen im Monat vor der Ausstrahlung berechnet. Die Rechnungen sind bei Wahrung der in Absatz 1 genannten Vorauskasse spätestens nach 25 Tagen ab Rechnungsdatum rein netto, ohne Abzug, fällig. Bei Zahlungseingang innerhalb von 10 Tagen ab Rechnungsdatum werden 2 % Skonto gewährt.

Ab dem vierten Rechnungsmonat entfällt der Neukunden-Sonderstatus und die Zahlungsfristen richten sich nach Punkt a) der Zahlungsbedingungen.

Als Tag der Zahlung gilt bei Übersendung von Verrechnungsschecks der Tag des Eingangs bei der BRmedia, bei Überweisung gilt der Tag, an dem der Betrag der BRmedia gutgeschrieben wird.

Ist die Rechnung nicht termingerecht beglichen, so ist die BRmedia berechtigt, die Ausführung des Auftrags bis zum Zahlungseingang zu unterlassen oder vom restlichen Auftrag zurückzutreten, ohne dass daraus ein Ersatzanspruch des Auftraggebers abgeleitet werden kann. Der Auftraggeber haftet der BRmedia für den entstandenen Schaden.

BRmedia-Bankverbindungen

HypoVereinsbank

IBAN DE54 7002 0270 0000 3383 78
BIC HYVEDEMMXXX

Commerzbank

IBAN DE64 7004 0041 0291 5890 00
BIC COBADEFFXXX

10 Sendeunterlagen

Bereitstellung

Spots und Einschaltpläne müssen in einfacher Ausfertigung (auch dann, wenn die Werbeeinschaltung in mehreren BR-Radioprogrammen erfolgt) **bis spätestens 3 Arbeitstage vor dem vereinbarten Ausstrahlungstermin** bei BRmedia / bei NDR Media vorliegen. In Ausnahmefällen ist ein kurzfristigerer Anlieferungstermin zu vereinbaren (siehe auch Allgemeine Geschäftsbedingungen Radio 2025, Ziffer 12).

Lautheitsnormierte Tonaussteuerung

Bei der Werbespot-Produktion sind die Spezifikationen für die lautheitsnormierte Tonaussteuerung nach EBU-R128 zu beachten.

„EBU-Mode“ Lautheitsmesser (Hardware oder Software)

Zielwert der Programmlautheit (Target Level) -23,0 LUFS (0,0 LU)

maximale Short-term Loudness -18,0 LUFS (+5,0 LU)

entsprechend den „Practical Guidelines“ (EBU Tech 3343),
Punkt 9.1 Commercials (Advertisements) and Trailers

maximaler Spitzenpegel (Maximum True Peak Level)..... -1 dBTP

Mehr dazu:

<https://www.br-media.de/wp-content/uploads/tonaussteuerung-aktuell.pdf>

► Sendeunterlagen: weiter auf S. 46

Auftragsabwicklung Radio 2025

10 Sendeunterlagen (Fortsetzung S. 45)

Anlieferadressen und Technische Beschaffenheit

Bei Ausstrahlung über BRmedia

BRmedia GmbH
spotzugang@br-media.de
Tel. +49 89 / 59 00 - 10 764

direkt per E-Mail (spotzugang@br-media.de)

als Anhang

MP3

Datenübertragungsrate: mindestens 256 kbit/s (konstant), 44,1/48 kHz,
variable Bitraten können nicht verarbeitet werden

oder

als Anhang im unkomprimierten

WAV-Format.

Die tatsächliche Länge darf maximal 12 Frames (480ms) von der
gebuchten Länge abweichen. Die Längenmessung erfolgt automatisiert
durch Gates bei -40dBFS.

Bei Ausstrahlung über ARD MEDIA

NDR Media GmbH
spotzugang@ndrmedia.de
Tel. +49 40 / 44 192 - 235

direkt per E-Mail (spotzugang@ndrmedia.de)

als Anhang

MP3

Datenübertragungsrate: mindestens 256 kbit/s (konstant), 44,1/48 kHz,
variable Bitraten können nicht verarbeitet werden

oder

als Anhang im unkomprimierten

WAV- oder AIFF-Format.

BR Radio: Sendernetze / Frequenzen / Empfang

BR-UKW-Sendernetz

Im Sendegebiet Bayern verbreiten **154 terrestrische UKW-Sender** an **31 Standorten** und jeder auf einer eigenen Frequenz die BR-Radioprogramme BAYERN 1, Bayern 2, BAYERN 3, BR-KLASSIK und BR24.

Regionalsendungen gibt es auf BAYERN 1: Dafür werden die Sender der BR-UKW-Senderkette bei BAYERN 1 in **fünf** Regionen (Mainfranken, Mittel- und Oberfranken, Niederbayern / Oberpfalz, Oberbayern und Schwaben) aufgetrennt und senden während der Regionalisierungszeiten jeweils ein eigenständiges Programm.

	BAYERN 1	Bayern 2	BAYERN 3	BR-KLASSIK	BR24
	MHz	MHz	MHz	MHz	MHz
MAINFRANKEN					
Kreuzberg / Röhn	98,3	93,1	96,3	107,9	105,3
Pfaffenberg bei Aschaffenburg	95,6	88,4	93,4	98,0	106,4
Würzburg	90,9	90,0	97,6	89,0	105,7
OBER- UND MITTELFRANKEN					
Bamberg-Geissberg	94,8	89,6	99,8	102,9	97,4
Büttelberg / Frankenhöhe	91,4	88,2	99,3	95,5	104,0
Coburg	93,5	88,3	99,2	97,7	92,8
Dillberg bei Neumarkt / Opf.	88,9	92,3	97,9	87,6	102,0
Ludwigsstadt	98,4	89,6	93,1		104,8
Ochsenkopf / Fichtelgebirge	90,7	96,0	99,4	102,3	107,1
NIEDERBAYERN / OBERPFALZ					
Brotjacklriegel / Bayerischer Wald	92,1	96,5	94,4	100,9	106,9
Dillberg bei Neumarkt / Opf.	104,5	92,3	97,9	87,6	102,0
Hohe Linie bei Regensburg	95,0	93,0	99,6	97,0	105,0
Hoher Bogen bei Furth im Wald	96,8	91,6	94,7	88,3	104,4
Landshut	90,2	97,8	95,3	93,2	106,6
Ochsenkopf / Fichtelgebirge	91,2	96,0	99,4	102,3	107,1
Passau	87,7	93,2	90,4	95,6	105,9
SCHWABEN					
Augsburg	90,9	89,3	98,3	102,1	90,1
Grünten / Allgäu	90,7	88,7	95,8	101,0	106,9
Hühnerberg bei Donauwörth	91,9	96,1	99,5	93,1	107,6
Lindau	88,1	92,0	94,0	87,6	100,4
Pfronten	92,3	89,1	93,5		107,8
OBERBAYERN					
Bad Reichenhall	105,0	96,7	98,3	89,9	107,1
Berchtesgaden	90,4	96,9	94,2	99,6	106,4
Garmisch-Partenkirchen	89,2	93,5	97,7	95,9	104,9
Gelbsee bei Ingolstadt	101,6	90,5	97,6	88,0	106,1
Herzogstand bei Kochel	88,1	97,0	91,0	104,1	87,6
Hochberg bei Traunstein	98,0	91,5	95,9	97,0	107,1
Inntal bei Kiefersfelden	100,7	92,8	95,9	91,1	107,0
München-Ismaning	91,3	88,4	97,3	103,2	90,0
Oberammergau	107,9	92,2	96,1	93,1	106,7
Reit im Winkl	91,0	87,9	97,1	93,1	104,8
Untersberg	91,9	92,9	96,1	100,7	87,8
Wendelstein	93,7	89,5	98,5	102,3	105,7

BR Radio: Sendernetze / Frequenzen / Empfang

	BAYERN 1	Bayern 2	BAYERN 3	BR-KLASSIK	BR24	BR Puls	BR Schlager	BR Heimat	BR Verkehr
UKW-SENDER	✓	✓	✓	✓	✓				
DAB+ Regional & Bayern									
DAB+ Oberpfalz Kanal 6 C Mittenfrequenz 185,360 MHz	✓				✓				
DAB+ Niederbayern Kanal 7 D Mittenfrequenz 194,064 MHz	✓				✓				
DAB+ Mittelfranken Kanal 8 C Mittenfrequenz 199,360 MHz	✓				✓				
DAB+ Unterfranken, Oberbayern, Schwaben Kanal 10 A Mittenfrequenz 209,936 MHz	✓				✓				
DAB+ Oberfranken Kanal 10 B Mittenfrequenz 211,648 MHz	✓				✓				
DAB+ Bayern landesweit Kanal 11 D Mittenfrequenz 222,064 MHz	✓	✓	✓	✓	✓	✓	✓	✓	✓
DVB-RADIO									
Satellit digital (DVB-S2 / AAC-LC) Astra 1L 19,2° Ost; Transponder 39; Frequenz: 11,053 GHz; horizontale Polarisation; 22 MS/s; FEC 2/3	✓	✓	✓	✓	✓	✓	✓	✓	
Kabel digital (DVB-C) bundesweit in Kabelnetzen	✓	✓	✓	✓	✓	✓	✓	✓	
LIVESTREAMS IM INTERNET br.de/streams; br.de/radio/live; ardaudiothek.de/radio/br	✓	✓	✓	✓	✓	✓	✓	✓	
LIVESTREAMS VIA SMARTPHONE BR Radio App; ARD Audiothek App	✓	✓	✓	✓	✓	✓	✓	✓	

BR Technische Information: Tel.: 0800 59 00 789 / E-Mail: techinfo@br.de / Internet: br.de/technik und br.de/frequenz / BR Text: Seite 460 = BR-Technik

Allgemeine Geschäftsbedingungen Radio 2025

1 Vertragsschluss

Die BRmedia GmbH (im Folgenden BRmedia genannt) hat die ARD MEDIA GmbH (im Nachfolgenden ARD MEDIA genannt) beauftragt, im Rahmen der verfügbaren Sendezeiten unter Zugrundelegung der gültigen Preislisten und zu den nachstehenden Allgemeinen Geschäftsbedingungen Radio 2025 Aufträge für Werbung ausschließlich in den Radioprogrammen

- BAYERN 1
- Bayern 2
- BAYERN 3
- BR-KLASSIK
- BR24

des Bayerischen Rundfunks entgegenzunehmen und namens und für Rechnung der BRmedia in Einzelvertretung auszuführen. Die Einzelprogramme BAYERN 1 und BAYERN 3 sind auch als Bavaria Kombi BAYERN 1 + BAYERN 3 – die Einzelprogramme BAYERN 3 und BR24 auch als Entscheider Kombi BAYERN 3 + BR24 belegbar.

Die BRmedia behält sich vor, entsprechende Aufträge auch selbst entgegenzunehmen und auszuführen.

Geschäftsbedingungen des Auftraggebers, die den Allgemeinen Geschäftsbedingungen der BRmedia widersprechen, können gegenüber der BRmedia und der ARD MEDIA nicht geltend gemacht werden.

Die Radio-Werbesendungen der BRmedia in BAYERN 1, Bayern 2, BAYERN 3, BR-KLASSIK und BR24 werden über die vom Bayerischen Rundfunk betriebenen UKW-Sender terrestrisch analog ausgestrahlt. Daneben werden die BR-Radioprogramme bundesweit auch digital im Kabel verbreitet. Darüber hinaus werden die Programme teilweise auch über DVB-RADIO / Satellit digital (DVB-S2 / AAC-LC) europaweit und über DVB-RADIO / Kabel digital (DVB-C) bundesweit ausgestrahlt. Des Weiteren werden die Programme bayernweit über DAB+ verbreitet. Die Radioprogramme des BR gibt es auch als Livestream im Internet und als Livestream via Smartphone. Weitere Details dazu: siehe BRmedia-Radio-Tarife 2025, Kapitel BR Radio: Sendernetze / Frequenzen / Empfang. Ein Rechtsanspruch über die terrestrisch analoge Ausstrahlung (UKW-Sendernetz) hinaus besteht nicht.

BRmedia und ARD MEDIA verpflichten sich zur ordnungsgemäßen Ausführung der von ihnen bestätigten Aufträge nach Maßgabe der folgenden Bestimmungen.

2 Einhaltung gesetzlicher Regelungen

Die Werbeeinschaltungen müssen dem Rundfunkstaatsvertrag in seiner jeweils gültigen Fassung, den für den Bayerischen Rundfunk geltenden Rechtsgrundlagen (insbesondere dem Bayerischen Rundfunkgesetz) sowie den vom Zentralverband der deutschen Werbewirtschaft e.V. (ZAW) bzw. vom Deutschen Werberat anerkannten Verhaltensregeln entsprechen.

Werbung für politische Zwecke jeder Art, für religiöse Auffassungen und weltanschauliche Überzeugungen ist ausgeschlossen. Dies gilt auch für die Verwendung entsprechender Aussagen in der Werbung. Es gelten die ARD Richtlinien für Werbung, Sponsoring, Gewinnspiele und Produktionshilfe in der Fassung vom 16.11.2021.

3 Einheitlicher Auftrag

Für ein zu bewerbendes Produkt oder eine zu bewerbende Leistung wird nur ein einheitlicher Auftrag, in dem der Werbungtreibende genau zu bezeichnen ist, angenommen.

4 Einschaltung von Werbe- und/oder Mediaagenturen

Werbe- / Mediaagenturen müssen vom Werbungtreibenden zur Auftragserteilung an die BRmedia oder die ARD MEDIA nachweisbar ermächtigt sein. Erteilt eine Werbe- / Mediaagentur Aufträge, so geschieht dies auf eigenen Namen und auch eigene Rechnung. Aufträge von Werbe- / Mediaagenturen werden nur angenommen, wenn der Werbungtreibende namentlich bezeichnet ist.

BRmedia und ARD MEDIA sind berechtigt, von der Werbe- / Mediaagentur einen Mandatsnachweis zu verlangen. Eine Werbe- / Mediaagentur tritt mit Auftragserteilung die Zahlungsansprüche gegen ihren Kunden aus dem der Forderung zugrunde liegenden Werbevertrag an BRmedia oder die ARD MEDIA ab. BRmedia oder die ARD MEDIA nehmen diese Abtretung hiermit an (Sicherungsabtretung). Sie sind berechtigt, diese dem Kunden der Werbe- / Mediaagentur gegenüber offenzulegen, wenn die Forderung nicht innerhalb eines Monats nach Fälligkeit beglichen ist. Die Abtretung der Forderung gegenüber ihrem Kunden erfolgt rein zur Sicherheit und nicht an Erfüllung statt. Die Forderung der BRmedia oder der ARD MEDIA gegenüber der Werbe- / Mediaagentur bleibt daher bis zur vollständigen Begleichung der Forderung der BRmedia oder der ARD MEDIA, auch im Falle der Geltendmachung der Forderung gegenüber dem Kunden, bestehen.

Wenn die eingeschaltete Werbe- / Mediaagentur einwilligt, kann mit Zustimmung der BRmedia oder der ARD MEDIA während der Abwicklung des Auftrags eine andere Werbe- / Mediaagentur an ihre Stelle treten.

Allgemeine Geschäftsbedingungen Radio 2025

5 Auftrag

Der Vertrag über die Annahme eines erteilten Auftrags bedarf der Schriftform oder der elektronischen Bestätigung. Können einzelne Termine aus Kapazitätsgründen nicht wie vom Auftraggeber beauftragt durch die BRmedia gebucht werden, kann die BRmedia vergleichbare Alternativtermine dem Auftraggeber vorschlagen und die Alternativtermine in der Auftragsbestätigung erstmalig anbieten. Diese Alternativtermine gelten als angenommen, wenn der Auftraggeber nicht innerhalb von 24 Stunden nach Eingang der Auftragsbestätigung schriftlich oder elektronisch widerspricht.

Neben- und Änderungsabreden bedürfen der Schriftform. Dies gilt auch für eine Abrede über dieses Formerfordernis.

6 Ablehnungsvorbehalt

BRmedia und ARD MEDIA behalten sich vor, Aufträge abzulehnen. Auch bei rechtsverbindlich angenommenen Aufträgen behalten sich BRmedia und ARD MEDIA vor, Werbeeinschaltungen wegen ihrer Herkunft, wegen ihres Inhalts, ihrer technischen Form oder wegen häufiger Wiederholungen zurückzuweisen. Eine Ablehnung ist insbesondere dann möglich, wenn der Inhalt der Werbeeinschaltung / des Spots gegen rechtliche Bestimmungen oder die Interessen des Bayerischen Rundfunks verstößt. Für diese Entscheidungen gelten einheitliche Grundsätze. Der Auftraggeber ist unverzüglich zu benachrichtigen. Die Gründe der Ablehnung werden dem Auftraggeber mitgeteilt.

7 Preise, Rabatte, Abrechnung

BRmedia und ARD MEDIA berechnen und gewähren nur die in der jeweils gültigen Preisliste genannten Preise, Agenturermäßigungen und Skonti.

Die Laufzeit der auf Audiofiles überspielten Werbeeinschaltung wird nach ihrer tatsächlichen Länge bemessen. Die Länge wird automatisiert anhand des ersten und letzten Tons durch Gates bei -40dbFS gemessen. Um einen harmonischen Übergang vom Programmelement zur Werbung und umgekehrt zu erreichen, ist BRmedia berechtigt, den Werbespot über ca. 1 Prozent der Gesamtlänge ein- bzw. auszublenzen.

Bei Überschreitung einer in der Preisliste genannten Zeiteinheit wird der Einschaltpreis der jeweils nächsthöheren Zeiteinheit berechnet.

Sämtliche vereinbarten Konditionen (inkl. Preisnachlässe, etwaige Rabatte, Skonti etc.) gelten unmittelbar gegenüber dem Auftraggeber. In diesem Zusammenhang wird ausdrücklich auf die Vertraulichkeit gemäß AGB-Ziffer 23 verwiesen.

Soweit keine andere Währung ausdrücklich genannt ist, verstehen sich alle Preise netto in Euro, zuzüglich der zum Zeitpunkt der Leistungserbringung gültigen Umsatzsteuer.

Auf für vom Werbungtreibenden / Auftraggeber gezielt gewünschte Sonderplatzierungen (Eckplatzierungen oder Coverspots innerhalb der Werbeblöcke von BAYERN 1, BAYERN 3 und der Bavaria Kombi BAYERN 1 + BAYERN 3) erhebt BRmedia Platzierungsaufschläge, und zwar bezogen auf den Gesamtbruttowert der jeweiligen Kampagne und in Abhängigkeit vom jeweiligen Anteil der sonderplatzierten Einschaltungen an den Gesamteinschaltungen der Kampagne (siehe dazu auch BRmedia-Tarifunterlagen Radio 2025, Auftragsabwicklung, Punkt 6 Sonderplatzierungsaufschläge).

8 Verbundwerbung

Verbundwerbung bedarf in jedem Einzelfall einer gesonderten Vereinbarung.

9 Vertragsjahr

Aufträge werden innerhalb eines Kalenderjahres abgewickelt. Vertragsjahr ist das Kalenderjahr.

10 Verantwortung für Inhalte

Der Auftraggeber trägt allein die Verantwortung für den Inhalt und die rechtliche Zulässigkeit der von ihm zur Verfügung gestellten Tonträger bzw. Audiodateien. Der Auftraggeber stellt die ARD MEDIA, die BRmedia sowie den Bayerischen Rundfunk von allen Ansprüchen frei, die in diesem Zusammenhang geltend gemacht werden.

11 Nutzungsrechte

Der Auftraggeber garantiert, dass der BRmedia für Werbeeinschaltungen nur solche Sendeunterlagen, insbesondere Tonträger bzw. Audiodateien, übersandt werden, für die er sämtliche zur Verwertung im Radio, in Online-Medien (z.B. Internet) sowie über sonstige Verbreitungswege erforderlichen Urheber- und Leistungsschutzrechte erworben und abgegolten hat. Dies gilt auch, soweit für die Herstellung der Sendeunterlagen Industrietonträger verwendet worden sind. Ausgenommen hierfür sind die erforderlichen Vervielfältigungsrechte an Musikwerken des GEMA-Repertoires, die von der BRmedia oder dem BR durch ihre Verträge mit der GEMA erworben und abgegolten werden.

► weiter auf S. 51

Allgemeine Geschäftsbedingungen Radio 2025

11 Nutzungsrechte (Fortsetzung S. 50)

Der Auftraggeber überträgt an die BRmedia das Nutzungsrecht an den überlassenen Sendeunterlagen, und zwar zeitlich, örtlich und inhaltlich in dem für die Durchführung des Auftrages erforderlichen Umfang sowie zur Erfüllung der Verpflichtung der BRmedia nach Art. 16 BayRG.

Das Nutzungsrecht wird in allen Fällen örtlich unbegrenzt übertragen und berechtigt zur Ausstrahlung mittels aller bekannten technischen Verfahren sowie aller bekannten Formen. Davon erfasst ist auch das Recht zur gleichzeitigen, unveränderten Verwertung in Online-Medien aller Art, einschließlich Internet, d.h. das Recht, den Spot an eine Vielzahl potenzieller Nutzer mittels analoger, digitaler oder anderweitiger Speicher- bzw. Datenübertragungstechniken über elektromagnetische Wellen durch Leitungsnetze jedweder Art oder Funk derart zu senden, dass diese den Spot parallel zu allen anderen Formen des Hörfunks, im Bereich Audio oder über Online-Medien (z.B. Internet) empfangen und wiedergeben können, gleichgültig welches Empfangsgerät hierbei zum Einsatz kommt (Simulcast, Streaming).

In der Rechteübertragung ist auch das Recht der BRmedia bzw. der ARD MEDIA enthalten, für denjenigen, der im Einklang mit Art. 16 Abs. 3 BayRG schriftlich glaubhaft macht, in seinen Rechten betroffen zu sein, einen Mitschnitt zu fertigen und ihm diesen Mitschnitt auszuhändigen. Die BRmedia bzw. die ARD MEDIA sind nicht dazu verpflichtet, die Rechtmäßigkeit der Nutzung zu überprüfen. Ebenso sind die BRmedia bzw. die ARD MEDIA berechtigt, für dritte Auftraggeber einen Mitschnitt des gesamten Werbeblockes zu Anhörzwecken zu fertigen, in denen neben dem Werbespot des dritten Auftraggebers auch der Werbespot des Auftraggebers im Ganzen oder in Teilen enthalten sein kann. Die BRmedia bzw. die ARD MEDIA werden im Zusammenhang mit der Überlassung des Mitschnitts an dritte Auftraggeber darauf hinweisen, dass eine darüber hinausgehende Nutzung nicht erlaubt ist.

Sollten die BRmedia bzw. die ARD MEDIA aufgrund der Nutzung der zur Verfügung gestellten Tonträger von Dritten in Anspruch genommen werden, so stellt der Auftraggeber die BRmedia bzw. die ARD MEDIA von allen in diesem Zusammenhang entstehenden Schäden und Kosten frei.

Der Auftraggeber – soweit er über nachstehende Rechte verfügt – gestattet der BRmedia und der ARD MEDIA, sämtliche Sendeunterlagen zeitlich und örtlich uneingeschränkt beliebig oft ganz oder in Teilen in allen Medien zum Zwecke der Eigenwerbung und Kundenberatung unentgeltlich zu nutzen. Eingeschlossen ist insbesondere das Recht, die Produktion in branchenüblicher Weise auf den Internetpräsenzen „br-media.de“, „ard-media.de“ und „ard-media.de/radio“, in Imagefilmen, in Printmedien, in Präsentationen, auf Messen etc. zum Zwecke der Eigenwerbung und Kundenberatung zu nutzen.

Der Auftraggeber garantiert, zu der vorstehenden Rechteeinräumung berechtigt zu sein und stellt die BRmedia bzw. die ARD MEDIA von jeglichen Ansprüchen Dritter frei.

12 Einreichung der Sendeunterlagen

Der Auftraggeber verpflichtet sich, die Unterlagen für die jeweilige Sendung der BRmedia spätestens bis zu dem in den Ausführungen zur Auftragsabwicklung Radio bestimmten oder besonders vereinbarten Annahmetermin einzureichen, mindestens jedoch 3 Arbeitstage vor der Ausstrahlung. Werden Sendeunterlagen nicht rechtzeitig oder in technisch unzureichender Form geliefert oder gemäß Ziffer 6 der Allgemeinen Geschäftsbedingungen Radio 2025 abgelehnt und kann aus diesen Gründen die Sendung nicht ausgestrahlt werden, so bleibt der Auftraggeber zur Bezahlung der vereinbarten Sendezeit verpflichtet. Die BRmedia und die ARD MEDIA sind in diesem Fall jedoch verpflichtet, dem Auftraggeber nach Möglichkeit einen Ersatztermin anzubieten. Bei Verlust oder Beschädigung von der BRmedia übersandten Sendeunterlagen beschränkt sich die Haftung der BRmedia auf das Ziehen einer neuen Kopie.

Erfolgte die Zurückweisung eines Spots aus Gründen, die der Rundfunkveranstalter bzw. die Vermarktungsgesellschaft zu vertreten hat, so kann der Auftraggeber vom Vertrag zurücktreten.

Der Auftraggeber ist verpflichtet, der BRmedia die für die Abrechnung mit der GEMA notwendigen Angaben, insbesondere Produzent, Komponist, Titel und Länge der verwendeten Musik, zusammen mit den Einschaltplänen mitzuteilen. Werden die für die Abrechnung mit der GEMA notwendigen Angaben nicht eingereicht, versichert damit der Auftraggeber, dass bei der Herstellung der Sendeunterlagen keine GEMA-pflichtige Musik verwendet worden ist. Spätestens bei Übersendung der Einschaltpläne hat der Auftraggeber ausdrücklich zu erklären, ob bei der Herstellung von Sendeunterlagen Industrieschallplatten oder -bänder verwendet worden sind. In diesem Fall verpflichtet sich der Auftraggeber, neben den vorstehend genannten Daten, zudem den Namen des Labels, den Labelcode, den Titel des Tonträgers sowie die Tonträger-Nr. aufzuführen. Wird eine diesbezügliche Erklärung nicht eingereicht, versichert damit der Auftraggeber, dass bei der Herstellung der Sendeunterlagen Industrietonträger nicht verwendet worden sind.

Bei Verwendung von Eigen- und / oder Auftragsmusik hat der Auftraggeber darüber hinaus der GEMA bis zur Erstaussstrahlung die den Sendeunterlagen zugehörigen Soundfiles unter Angabe der Musikmetadaten über den GEMA-Soundfile-Upload zum Audiofingerprint-Monitoring für die GEMA-Abrechnung zur Verfügung zu stellen bzw. diese Verpflichtung seinen Vertragspartnern entsprechend vertraglich aufzuerlegen. Dies gilt auch für GEMA-freie und lizenzfreie Musik. Weiterführende Informationen dazu finden Sie unter <https://br-media.de/audiofingerprinting-bei-der-brmedia>.

Allgemeine Geschäftsbedingungen Radio 2025

13 Einhaltung der Sendezeiten

Vereinbarte Sendezeiten werden nach Möglichkeit eingehalten. Die BRmedia bzw. die ARD MEDIA sichern die Sendung zu einem bestimmten Zeitpunkt, in bestimmter Reihenfolge, in Verbindung mit einem bestimmten Rahmenprogramm oder unter Beachtung des sogenannten Konkurrenzausschlusses im Regelfall jedoch nicht zu. Die AGB-Ziffer 7 letzter Abs. bleibt davon unberührt.

14 Verschiebung der Werbeausstrahlung

Kann eine Werbesendung aus Gründen des Programms zum vorgesehenen Sendetermin nicht ausgestrahlt werden oder entfällt sie infolge technischer Störung oder durch eine Betriebsunterbrechung aus anderen Gründen aus, so wird sie nach Möglichkeit vorverlegt oder nachgeholt. Zur Vorverlegung oder Nachholung der Werbesendung bedarf es der Zustimmung des Auftraggebers, es sei denn, es handelt sich um eine unerhebliche Verschiebung. Die Verschiebung eines Radiospots ist unerheblich, wenn sie innerhalb des gleichen redaktionellen Umfeldes erfolgt und sie nicht zu einer Ausstrahlung der Werbesendung von mehr als einer Stunde vor oder nach dem ursprünglich vorgesehenen Zeitpunkt führt. Konnte die erforderliche Zustimmung nicht eingeholt werden oder wurde sie nachträglich nicht erteilt, so kann der Auftraggeber im Rahmen der Verfügbarkeit eine Ersatzausstrahlung zu vergleichbaren Bedingungen verlangen. Ist diese nicht möglich, kann der Auftraggeber eine Minderung des Preises entsprechend dem Umfang der Schlecht- bzw. Minderleistung geltend machen. Weitergehende Ansprüche sind ausgeschlossen.

Die BRmedia oder die ARD MEDIA haben das Entgelt zurückzuzahlen, wenn die Werbeeinschaltung durch Ausfall des gesamten Sendebetriebs nicht ausgestrahlt worden ist, es sei denn, die Sendung dieser Werbeeinschaltung wäre vorverlegt oder nachgeholt worden. Bei Ausfall eines Teils der Sender haben die BRmedia oder die ARD MEDIA einen entsprechenden Teil des Entgelts zu erstatten, wenn die Ausstrahlung mehr als 10 % der in Bayern angemeldeten Radioempfangsgeräte nicht erreichen konnte. Der Auftraggeber kann hierüber hinaus Ansprüche nicht geltend machen.

15 Verschiebung wegen Personenidentität

BRmedia und ARD MEDIA behalten sich vor, die Ausstrahlung von Werbespots auf einen anderen Sendetag als den vereinbarten zu verlegen – nach Möglichkeit zur gleichwertigen Sendezeit – wenn in den Werbespots Personen mitwirken, die über Radio bekannt sind und die am vereinbarten Sendetag innerhalb des mit den Werbeeinschaltungen jeweils belegten Radioprogramms des Bayerischen Rundfunks hörbar mitwirken (AGB-Ziffer 14 Abs. 1 Satz 2 findet keine Anwendung).

16 Bezugnahme in anderen Werbemitteln

Werbeeinschaltungen dürfen nur ausgestrahlt werden, wenn sie nach Inhalt und Art der Gestaltung nicht mit dem Programm verwechselt werden können. Formulierungen und Gestaltungen, die die Werbeeinschaltungen mit dem Bayerischen Rundfunk zu identifizieren versuchen, sind nicht gestattet.

Werbeeinschaltungen dürfen in anderen Werbemitteln nur dann angekündigt werden, wenn ausdrücklich darauf hingewiesen wird, dass die Werbeeinschaltungen im „Werbefunk“ erfolgen.

17 Höhere Gewalt, Rücktritt des Auftraggebers

Im Falle höherer Gewalt kann jeder Vertragsteil mit sofortiger Wirkung vom Vertrag zurücktreten, es sei denn, dass die BRmedia oder die ARD MEDIA die Leistung bereits erbracht hat. Die BRmedia oder die ARD MEDIA sind verpflichtet, dem Auftraggeber das auf die ausgefallene(n) Werbeeinschaltung(en) entfallende Entgelt zurückzuzahlen. Weitergehende Ansprüche hat der Auftraggeber nicht. Zur höheren Gewalt gehören insbesondere Aufruhr, Feuer, Stromausfall, Sturmschäden, Streik, Aussperrung, Schäden durch Bauarbeiten und ähnliche Ereignisse, die die BRmedia bzw. die ARD MEDIA nicht zu vertreten haben.

In anderen begründeten Fällen muss ein Rücktrittersuchen des Auftraggebers spätestens 6 Wochen vor dem ersten Sendetermin der Termine, die lt. Rücktrittersuchen storniert werden sollen, schriftlich bei der BRmedia oder der ARD MEDIA eingegangen sein. Bei Nichteinhaltung dieser Frist können BRmedia und ARD MEDIA die Zustimmung zum Rücktritt verweigern, wenn ein Weiterverkauf der vertraglich vereinbarten Sendetermine an andere Auftraggeber nicht möglich ist.

Bei der Erteilung von Festaufträgen ist ein Rücktritt nach Ziffer 17 Abs. 2 nicht möglich.

18 Rückzahlungsansprüche

Stehen dem Auftraggeber Rückzahlungsansprüche zu, haben BRmedia oder ARD MEDIA dem Auftraggeber eine entsprechende Rechnungskorrektur auszustellen. Darin aufgeführte Negativbeträge führen zur Erstattung an den Auftraggeber.

19 Haftung des Auftraggebers

Verletzt der Auftraggeber, der Werbungtreibende oder deren Erfüllungsgehilfe eine Vertragspflicht, so hat der Auftraggeber die BRmedia und die ARD MEDIA sowie den Bayerischen Rundfunk von Ansprüchen Dritter freizustellen. Dies gilt auch für die Kosten einer angemessenen Rechtsverteidigung.

Allgemeine Geschäftsbedingungen Radio 2025

20 Preisänderung

Änderungen der Einschaltpreise treten bei laufenden Aufträgen frühestens einen Monat nach ihrer Mitteilung an den Auftraggeber in Kraft.

Der Auftraggeber kann in einem solchen Fall zum Zeitpunkt des Inkrafttretens der Änderung vom Vertrag zurücktreten. Er muss dies der BRmedia oder der ARD MEDIA unverzüglich, spätestens binnen 10 Tagen nach Bekanntgabe der Änderung erklären.

21 Aufrechnung, Zurückbehaltungsrecht

Der Auftraggeber kann die Aufrechnung mit Gegenforderungen nur erklären, wenn es sich um unbestrittene oder rechtskräftig festgestellte Forderungen handelt.

Die Geltendmachung von Zurückbehaltungsrechten durch den Auftraggeber ist ausgeschlossen, sofern die Gegenansprüche aus einem anderen Vertragsverhältnis resultieren. Beruhen die Gegenansprüche auf demselben Vertragsverhältnis, ist die Geltendmachung des Zurückbehaltungsrechts nur zulässig, wenn es sich um unbestrittene oder rechtskräftig festgestellte Gegenansprüche handelt.

22 Gewährleistungsrechte / Haftung der BRmedia bzw. der ARD MEDIA

Bei einer Schlecht- bzw. Minderleistung der BRmedia oder der ARD MEDIA beschränken sich für den Fall, dass die BRmedia oder die ARD MEDIA dies nicht zu vertreten haben, die Gewährleistungsrechte des Auftraggebers nach dessen Wahl auf Ersatzausstrahlung zu einem vergleichbaren Termin oder Minderung des Preises entsprechend dem Umfang der Schlecht- bzw. Minderleistung. Eine Minderleistung liegt z.B. vor, wenn mehr als 10 % der technischen Reichweite, die für die IVW-Prüfung dokumentiert wurde, nicht erreicht wurden oder eine Ausstrahlung in verminderter Qualität erfolgte. Gewährleistungsrechte des Auftraggebers verjähren nach 12 Monaten.

Weitergehende Ansprüche des Auftraggebers gegenüber BRmedia oder ARD MEDIA, insbesondere auf Schadensersatz statt der Leistung und auf Ersatz eines sonstigen unmittelbaren oder mittelbaren Schadens – einschließlich Begleit- oder Folgeschadens, gleichgültig aus welchem Rechtsgrund – sind ausgeschlossen. Dies gilt nicht, wenn

- a) BRmedia oder ARD MEDIA einen Rechts- oder Sachmangel arglistig verschwiegen oder eine Garantie für deren Abwesenheit oder die Beschaffenheit der Leistung übernommen haben;
- b) der Schaden auf Vorsatz oder grober Fahrlässigkeit von BRmedia oder ARD MEDIA, eines ihrer gesetzlichen Vertreter oder Erfüllungsgehilfen oder einer fahrlässigen Verletzung wesentlicher Vertragspflichten durch die BRmedia oder ARD MEDIA oder diese Personen beruht.

- c) eine schuldhafte Pflichtverletzung durch BRmedia oder ARD MEDIA, ihrer gesetzlichen Vertreter oder Erfüllungsgehilfen zu einem Körper- oder Gesundheitsschaden geführt hat;
- d) nach dem Produkthaftungsgesetz gehaftet wird.

Im Falle einfacher Fahrlässigkeit ist die Ersatzpflicht von BRmedia oder ARD MEDIA jedoch der Höhe nach auf den vertragstypischen, vorhersehbaren Schaden beschränkt.

23 Vertraulichkeit

Beide Parteien sind verpflichtet, vertrauliche und schutzwürdige Angelegenheiten der anderen Partei, die ihr aus oder im Zusammenhang mit der Zusammenarbeit anvertraut oder bekannt werden, geheim zu halten und nicht für eigene oder fremde Zwecke, sondern nur zur rechtmäßigen Aufgabenerfüllung im Rahmen des Auftrags zu verwenden. Vertraulich sind alle Informationen, Konditionen oder Unterlagen einer Partei, die diese schriftlich als vertraulich gekennzeichnet hat oder deren vertraulicher Charakter sich eindeutig aus ihrer Natur ergibt, insbesondere Betriebs- und Geschäftsgeheimnisse.

Veröffentlichungen aller Art, die im Zusammenhang mit der Zusammenarbeit stehen, sind generell nur mit vorheriger Zustimmung der anderen Partei erlaubt. Die BRmedia und die ARD MEDIA sind jedoch berechtigt, den Namen des Auftraggebers, dessen Marke und Logo sowie Informationen über den Auftrag unter Beachtung der oben genannten Geheimhaltungspflichten zu Referenzzwecken zu verwenden.

24 Schlussbestimmungen

Sollten einzelne Bestimmungen dieser Allgemeinen Geschäftsbedingungen unwirksam sein, lässt dies die Wirksamkeit im Übrigen unberührt.

Wird der Auftrag von BRmedia bestätigt, ist Erfüllungsort und Gerichtsstand München. Wird der Auftrag von ARD MEDIA bestätigt, ist Erfüllungsort und Gerichtsstand Frankfurt / Main.

Es gilt das Recht der Bundesrepublik Deutschland als vereinbart.

Sponsoring BR Radio 2025

Sendungssponsoring ist ein wirkungsvolles Kommunikationsmittel zum Aufbau und zur Steigerung der Marken- und Unternehmensbekanntheit. Durch die exponierte Alleinstellung im Sendungsumfeld erfährt Ihre Marke / Ihr Unternehmen sehr hohe Aufmerksamkeit.



Sponsoring-Angebote

BAYERN 1

- Blaue Couch
- Fritz und Hits
- Kochen mit Alexander Herrmann
- Sport aktuell – Der BAYERN 1 Liveticker
- Heute im Stadion

BAYERN 3

- Wetter
- Verkehr
- Sport am Wochenende
- Was koch' ich heute?
- Was geht?!
- Party-Hitmix
- Family

BR24

- Fußball / Top-Spiele live
- Das Fitnessmagazin

Ihr Sponsoring-Beraterteam

Peter Jakob

Verkaufsdirektor

Tel. +49 89 / 59 00 - 10 710

E-Mail peter.jakob@br-media.de

Klaus Obermeier

Sponsoring BR Radio und BR Fernsehen

Tel. +49 89 / 59 00 - 10 716

E-Mail klaus.obermeier@br-media.de

Event-Sponsoring 2025

Sponsoring BR-Events

Kommen Sie in die erste Reihe, denn hier kommt Ihre Chance, bei den coolsten Events als Sponsor mitzumischen. BR-Events hautnah erleben!

Sie wollen nicht nur dabei sein, sondern richtig mittendrin, wenn die Stimmung kocht? Genau das ist unser Ding! Der Bayerische Rundfunk und die BRmedia wissen, wie man Events auf die Beine stellt, die die Menschen mobilisieren und begeistern. Wir sprechen also nicht von langweiligen Abenden – bei uns geht's rund! Die BR-Radltour, das BAYERN 1 Summer of Music Festival und das BAYERN 3 Pop-up Festival sind dabei längst feste Größen.

Wir reden hier also nicht von 08/15-Partys. Uns geht's um nachhaltige Eventideen, die die Welt ein kleines Stück besser machen. Wir wollen Sie von Anfang an mit ins Boot holen, wenn wir Eventideen spinnen und Konzepte dazu zaubern. Seien Sie dabei, damit Ihre Marke perfekt inszeniert im Rampenlicht steht – vor einem begeisterten Publikum.

Bereit, Vollgas zu geben? Schnappen Sie sich einen Spotlight-Platz und machen Ihre Marke mit uns groß oder noch bekannter! Egal, ob Budgetneuling oder Mediaagentur – bei uns gibt's die perfekten Pakete. Lassen Sie uns gemeinsam anpacken und was Großes auf die Beine stellen!

Ihr Event-Sponsoring-Beraterteam:

Peter Jakob

Verkaufsdirektor

Tel. +49 89/59 00 - 10 710

E-Mail peter.jakob@br-media.de

Cornelia Schülke

Event-Sponsoring BR-Radio

Tel. +49 89/59 00 - 10 719

E-Mail cornelia.schuelke@br-media.de

Klaus Obermeier

Event-Sponsoring BR-Fernsehen und BR-Radltour

Tel. +49 89/59 00 - 10 716

E-Mail klaus.obermeier@br-media.de

Weitere Infos: www.br-media.de/werbung/sponsoring/sponsoring-br-events

Impressum

BRmedia

BRmedia GmbH

Hopfenstraße 4, 80335 München
Postfach 200562, 80005 München

Telefon +49 89/59 00-10 600
Telefax +49 89/59 00-10 704
E-Mail info@br-media.de
Internet www.br-media.de

Vorsitzender des Aufsichtsrates:
Prof. Dr. Dr. habil. Godehard Ruppert
Geschäftsführer:
Ludger Lausberg

Sitz und Registergericht:
München HRB 4060
USt.-IdNr. DE 811173592
St.-Nr. 143 / 119 / 000 73
FA München für Körperschaften

Gesellschafter



Mitglied



Redaktion: BRmedia-Marketing

Gestaltung und Realisation:
Studio Zinkl Grafik-Design

Bildnachweise:

Bayerischer Rundfunk, Adobe Stock,
dpa Pictures

